



CATÁLOGO PRODUCTOS 2013/2014



Amortiguadores para bajar la altura del asiento

para amortiguadores Dual y Mono-amortiguadores

Si tu moto es demasiada alta para ti, o si la nueva moto que querías comprarte es demasiada alta, ofrecemos la posibilidad de hacerte los amortiguadores a tu medida. Con amortiguadores Hagon puedes bajar la altura de asiento hasta 50 mm. Y además podemos ajustarlos específicamente a tu peso y uso. El juego de amortiguadores hecha a medida cuesta 235,00 Euros (IVA Incl) y un mono amortiguador hecha a medida cuesta 455,00 Euros (IVA Incl) Incluimos las instrucciones de montaje y las herramientas de mantenimiento. Portes peninsulares 10.00 Euros

2-AÑOS DE GARANTIA

“ Me gusta esta moto pero casi no llego al suelo ”

Podemos casi siempre bajarla hasta 50mm en altura de asiento



AMORTIGUADORES HECHOS A MEDIDA

Para conductores con más o con menos peso de lo habitual

No todo el mundo esta entre los limites habituales, ofrecemos amortiguadores reforzados para aquellos conductores que tengan un poco mas de peso corporal y tambien si tengan algo menos. Como norma decimos que si el conductor habitual pesa mas de 100kg y/o si el conductor habitual junto con el acompañante habitual sobrepasan los 180kg se ha de optar por un amortiguador reforzado. Nuestros amortiguadores Dual hechas a medida cuestan 235,00 Euros (IVA Incl) y nuestros mono amortiguadores hechas a medida 455,00 Euros (IVA Incl).

2-AÑOS DE GARANTIA

AMORTIGUADORES-DUAL HAGON ROAD

Amortiguadores-dual con cuerpo negro y a elección muelle cromado o negro, muelle abombado o estrecho. Menos los muelles de 30kg en adelante todos nuestros muelles son **progresivos**. Llevan ajuste de pre-carga de muelle mediante tensor giratorio con 3 posiciones, llave incluida. Estos amortiguadores contienen aceite y nitrógeno en un compartimento doblemente sellado. El control hidráulico, tanto en compresión como en recuperación, está ajustado según cada aplicación. El juego de amortiguadores Hagon-Road cuesta **215.00 Euros** (IVA Incl). Gastos de transporte peninsulares 10.00 Euros (IVA Incl).

2-AÑOS DE GARANTIA



AMORTIGUADORES-DUAL HAGON

AMORTIGUADORES HAGON PARA SCOOTER

Amortiguadores especiales para Majesty, Silverwing, BMW C1, Leonardo, Burgman, etc. Estos amortiguadores llevan muelles progresivos y el hidráulico está ajustado especialmente para cada aplicación, con aceite especial de amplio espectro de viscosidad para un óptimo comportamiento en cada temperatura. Suministrados en pareja, con llave para ajustar la pre-carga del muelle.

Precio **215.00 Euros** IVA Incl.

2 AÑOS DE GARANTÍA

HAGON ENDURO

Los amortiguadores Hagon para Enduro están disponibles en 370mm - 390mm y en 420mm de longitud.

Estos llevan doble muelle para un rápido incremento en la resistencia del muelle, además tienen un recorrido extra largo y el bástago reforzado. Suministrado en juego de 2 unidades con su llave para variar la pre-tensión del muelle.

Precio: **215.00 Euros** IVA Incl.

2 AÑOS DE GARANTÍA

HAGON TRIAL/MOTO X

Los amortiguadores Hagon para TRIAL/MOTO X están disponibles en 330mm, 340mm, 350mm y en 360mm de longitud. Tienen el recorrido extra largo y son aptos para las competiciones de clásicas. Los amortiguadores de Trial tienen el hidráulico mas blando y son ajustables en pre-carga de muelle, los amortiguadores de Moto-X no lo son.

Precio **215.00 Euros** IVA Incl.

2 AÑOS DE GARANTIA



AMORTIGUADORES-DUAL HAGON CLASSIC

Los amortiguadores Road con caperuzas en acero inoxidable. Los precios mencionados son PVP recomendado IVA Incl. Gastos de transporte peninsulares **10.00 Euros** IVA Incl.

2-AÑOS DE GARANTIA



ROAD-CLASSIC I

(suministrado en pareja)

Muelle estrecho
260.00 Euros

ROAD-CLASSIC I

(suministrado en pareja)

Muelle abombado
260.00 Euros

ROAD-CLASSIC II

(suministrado en pareja)

Con ambas fundas
inox pulido
290.00 Euros

ROAD-CLASSIC III

(suministrado en pareja)

Con funda superior
en negro brillo e
inferior inox pulido
290.00 Euros

AMORTIGUADORES HAGON ROAD-INOX

Amortiguadores Hagon en acero inoxidable pulido



HAGON ROAD-INOX

SUMINISTRADO EN PAREJA

Con muelle
abombado
PVP 280.00 Euros

HAGON ROAD-INOX CLASSIC I

SUMINISTRADO EN PAREJA

Con muelle abombado
(también disponible con
muelle y caperuza estrecha)
PVP 325.00 Euros

HAGON ROAD-INOX CLASSIC II

SUMINISTRADO EN PAREJA

(caperuzas
de 63 mm)
PVP 365.00 Euros

HAGON ROAD-INOX FAT BOY

SUMINISTRADO EN PAREJA

(caperuzas
de 70 mm)
PVP 365.00 Euros

AMORTIGUADORES AJUSTABLES HAGON 2810

Lleva control de hidráulico, tanto en compresión como en recuperación (mediante compensador automático), en 10-posiciones. Y ajuste de pre-carga de muelles en 3-posiciones.

Disponible en: 300, 310, 320, 330, 340, 350, 360, y 370 mm de longitud.

Muelles disponibles: 10, 12, 14, 16, 18, 20, 23, 26, 30, 35, 40 y 45 kg/cm

Casquillos de montaje: 8, 10, 12, 12.7, 14, 15 y 16 mm de diámetro.

Suministrado en pareja PVP **320 Euros** IVA incl.

También disponible en versión INOX. PVP **420,00** IVA incl



AMORTIGUADORES HAGON PARA CLÁSICAS

Somos los fabricantes con mayor gama de amortiguadores para motocicletas clásicas, incluyendo Velocette, AJS, Matchless, BMW modelos R, Royal Endfield, Greeves, Norton, Bultaco, Montesa, Sanglas y muchas marcas más. Hagon es la sucesora de Girling.

Además ofrecemos a clubs y propietarios individuales la posibilidad de hacer amortiguadores replica por encargo.

Si no encuentra lo que busca en el listado de aplicaciones, por favor llámanos. Tenemos las especificaciones para casi todas las motocicletas y scooters que se hayan producido desde 1952 en adelante.

2 AÑOS DE GARANTIA



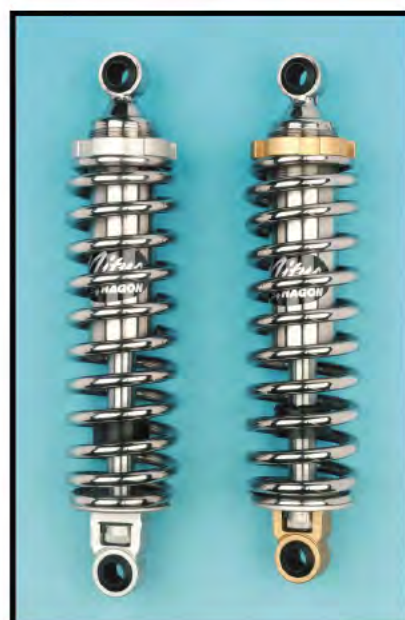
AMORTIGUADORES NITRO

La línea de amortiguadores HAGON NITRO (Código de precio U) representa el máximo nivel de prestaciones en amortiguación trasera doble. Fabricados con el cuerpo y el muelle en acero inoxidable y rematados con piezas en aluminio anodizado, en diferentes colores opcionales, permiten la regulación del hidráulico en 10 posiciones y la del muelle mediante tuerca accionable con la llave adjunta.

CARACTERÍSTICAS

- Hidráulico regulable en 10 posiciones (clics). (Ajuste automático de compresión/extensión)
- Control reglaje hidráulico con tecnología ShimStack.
- Totalmente reparable.
- Pistón de 38 mm.
- Vástago de 18 mm.
- Piezas de aluminio anodizado en 4 colores opcionales (negro, plata, oro y azul).
- Pre-tensión del muelle ajustable mediante tuerca.
- Longitudes: 290, 300, 310, 320, 330, 340, 350, 360 y 370 mm.
- Muelles: 18, 20, 23, 26, 30 y 35 Kg.
- Diámetro exterior muelle: 73 mm.
- Suministrado en pareja.

535 euros IVA incluido (más gastos de envío).



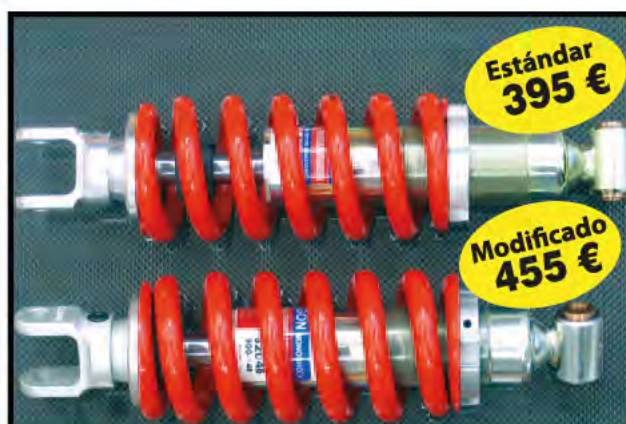
2 AÑOS DE GARANTÍA

MONO-AMORTIGUADORES HAGON

HAGON dispone de la más amplia gama de mono-amortiguadores (Código de precio N), diseñados para mejorar las prestaciones y reglajes de los modelos de origen. Disponen de hidráulico ajustable con equilibrio automático de compresión/extensión y pre-tensión del muelle regulable mediante tuerca. Son totalmente reparables y permiten su fabricación personalizada (Código de precio S) con las modificaciones solicitadas por el cliente, si se requiere rebajar la altura o variar la dureza. Se suministran con el muelle pintado en epoxy rojo (algunos modelos están disponibles en negro), con las instrucciones para el montaje y regulación, así como las llaves necesarias para ello.

Existe la opción de acoplar un mando para el ajuste, a distancia, de la pre-carga en el muelle; este dispositivo hidráulico permite realizar los cambios necesarios adecuando la dureza de la suspensión a la carga sin tener que bajar de la moto.

El mono-amortiguador (Código de precio J) se produce exclusivamente para los modelos K75 y K100 de BMW, como una alternativa más ligera y económica. Disponible en longitud standard y 30mm. más corto, cuenta con regulación de la pre-carga en el muelle de tres posiciones y se suministra con el muelle pintado en epoxy negro.



Mono-amortiguador **395,00 €**, IVA incluido (más gastos de envío).

Mono-amortiguador modificado **455,00 €**, IVA incluido (más gastos de envío).

Mono-amortiguador con mando pre-carga hidráulico **610,00 €**, IVA incluido (más gastos de envío).

Mono-amortiguador BMWK75/K100 **270,00 €**, IVA incluido (más gastos de envío).

2 AÑOS DE GARANTÍA

* Todos los precios son P.V.P. recomendado. I.V.A. incluido.
Portes NO incluidos.
Gastos de envío peninsulares 10,00 € I.V.A. Inc.

	CC	AÑO	REFERENCIA	Amortiguadores ROAD 215 €	Road Classic I 260 €	Road Classic II 290 €	Road Classic III 290 €	Road Inox 280 €	Inox Classic I 325 €	Inox Classic II 365 €	Inox Classic Fat Boy 365 €	2810 ajustables 320 €	Nitro 535 €	Mono BMW K75/K100 270 €	Dual Mega-Scooter 215 €	Trial doble-muelle 215 €	Moto-X/ Enduro 215 €	Amortiguadores Especiales (consultar)	Mono am. ajustable 395 €	Mono am. NO-ajustable 320 €	
A.J.S																					
MODELS 5,6,6S	250	63>	33006	●	●	●															
250 Y41, 370 Y51, 410 STORMER.	250	71>	34014														●				
34Y4 SCRAMBLER	250	68-69	34014														●				
Y4 SCRAMBLER	250	69-71	34014														●				
MODEL 16	350	1962	30003	●	●	●															
16 MS,	350	57-62	30701																●		
16 MC, 16 MCS,	350	57-58	30702																●		
7R	350	57-63	30702																●		
16MS.16MC,16MCS,	350	53-56	31017	●	●	●															
7R	350	53-56	31018	●	●	●															
350 COMPETITION	350	57>	32019																●		
MODEL 16	350	63-66	33007	●	●	●															
Y5 SCRAMBLER	370	69-71	34014														●				
MODELS 18,20.	500	62>	30003	●	●	●															
18 S, MODEL 20,	500	57>	30701																●		
18 CS.	500	57>	30702																●		
18S,18CS,Model 20,30	500	53-56	31017	●	●	●															
500 COMPETITION	500	57>	32019																●		
MODEL 18 CS	500	62-65	32022	●	●	●															
MODEL 18	500	65>	33007	●	●	●															
MODEL 30	600	57>	30701																●		
30 CS	600	57-62	30702																●		
MODEL 31	650	62>	30003	●	●	●															
MODEL 31, 31CS, 31 DE LUXE,	650	59-61	30701																●		
MODEL 31, 31CSR.	650	65>	33007	●	●	●															
31 CSR	650	62>	31019	●	●	●															
MODEL 33	750	65>	33007	●	●	●															
MODEL 33CS, 33CSR.	750	66>	34003	●	●	●															
AERMACCHI																					
ROAD RACE	250	66<	28004	●	●	●															
D'ORO NEW	250	61-73	30014	●	●	●															
ROAD RACE	250	66>	30036	●	●	●															
SS/SX	250	72-76	32045	●	●	●															
ROAD RACE	350	66<	28004	●	●	●															
ROAD RACE	350	66>	30036	●	●	●															
SS/SX	350	72-76	32045	●	●	●															
350SS	350		33049	●	●	●															
ROAD RACE	450	66<	28004	●	●	●															
ROAD RACE	450	66>	30036	●	●	●															
AMBASSADOR																					
POPULAR	150	62-63	29012	●	●	●															
3 STAR SPEC,SUPER S,ELECTRA 75,SS	250	61-63	30004	●	●	●															
197 ENVOY, 225 SURPEME,		56-60	30004	●	●	●															

* Todos los precios son P.V.P. recomendado. I.V.A. incluido.
Portes NO incluidos.
Gastos de envío peninsulares 10,00 € I.V.A. Inc.

	CC	AÑO	REFERENCIA	Amortiguadores ROAD 215 €	Road Classic I 260 €	Road Classic II 290 €	Road Classic III 290 €	Road Inox 280 €	Inox Classic I 325 €	Inox Classic II 365 €	Inox Classic Fat Boy 365 €	2810 ajustables 320 €	Nitro 535 €	Mono BMW K75/K100 270 €	Dual Mega-Scooter 215 €	Tripl doble-muelle 215 €	Moto-X/ Enduro 215 €	Amortiguadores Especiales (consultar)	Mono am. ajustable 395 €	Mono am. NO-ajustable 320 €	
APRILIA																					
125 LEONARDO (scooter)	125	96-02	35044																		
ETX 125 RALLY & TUAREG WIND	125	85-91	M68010																		
AF1 EUROPA (FV-DGM)	125	91-95	M68015																		
AF1 SINTESI (EH GM)	125	88-91	M68015																		
RS125 (GS-DGM) (ZD4MPB)	125	91-04	M68015																		
250 LEONARDO (SCOOTER)	250	99-03	31029	●																	
LEONARDO (Yamaha powered)	250	99-03	34502																		
RS250	250	95-97	M68020																		
650 PEGASO 1	650	93-95	M68030																		
650 PEGASO 2 (ZDM4)	650	95-97	M68031																		
650 PEGASO 3 (ZDL4M)	650	97-04	M68031																		
SHIVER 750	750	07>	M68032																		
MANA 850 (ZD4RC)	850	07>	M68033																		
RSV1000 MILLE	1000	98-04	M68028																		
SL1000 FALCO (ZD4PA)	1000	99-04	M68040																		
ETV 1000 CAPONORD (ZD4PS) & RALLY RAID	1000	01-09	M68041																		
RST1000 Futura(ZD4PW)	1000	01-04	M68042																		
TUONO FIGHTER	1000	02-06	M68050																		
ARIEL																					
HT ROADHUNTER (TRIALS)		56-59	30004	●	●	●															
350/500/600/650.NH,VH,KH,VB,FH,		52-59	30016	●	●	●															
HS ROADMASTER (SCRAMBLERS)		56-59	33007	●	●	●															
BENELLI																					
250-2C	250	73-81	30004	●	●	●	●	●	●	●											
LEONCINI	250	55-56	33005	●	●	●	●	●	●	●											
TORNADO	650	72-76	32038	●	●	●	●	●	●	●	●	●									
750-6SEI	750	72-78	31008	●	●	●	●	●	●	●	●	●									
900-6SEI	900	72-87	31008	●	●	●	●	●	●	●	●	●									
TNT1130	1130	04-05	M67070																	●	
BERKELEY																					
B105 (4WHEEL) FRONT	700	59-60	30024	●																	
B90, B95 FRONT/REAR		57-60	30024	●																	
B105 (4 WHEEL) REAR	700	59-60	30025	●																	
B60, B65 (3 WHEEL) FRONT/REAR	328	56-60	30025	●																	
T60 (3 WHEEL) FRONT/REAR	328	59-61	31021	●																	
BERLIN																					
APOLLO	250	53-56	33005	●	●	●	●	●	●	●											
BMW																					
C1 125	125	00-03	37009																		
C1 200	200	01-03	37009																		
R45	450	78-85	33007	●	●	●	●	●	●	●		●									
R50/5	500	69-87	34003	●	●	●	●	●	●	●		●									
R60/5/6/7	600	70-87	34003	●	●	●	●	●	●	●		●									
R65 & LS	650	78-85	33007	●	●	●	●	●	●	●		●									

* Todos los precios son P.V.P. recomendado. I.V.A. incluido.
Portes NO incluidos.
Gastos de envío peninsulares 10,00 € I.V.A. Inc.

	CC	AÑO	REFERENCIA	Amortiguadores ROAD 215 €	Road Classic I 260 €	Road Classic II 290 €	Road Classic III 290 €	Road Inox 280 €	Inox Classic I 325 €	Inox Classic II 365 €	Inox Classic Fat Boy 365 €	2810 ajustables 320 €	Nitro 535 €	Mono BMW K75 /K100 270 €	Dual Mega-Scooter 215 €	Trial doble-muelle 215 €	Moto-X/ Enduro 215 €	Amortiguadores Especiales (consultar)	Mono am. ajustable 395 €	Mono am. NO-ajustable 320 €
R65G/S PARIS DAKAR	650	87-92	M60002																	
R65 MONOLEVER	650	85-95	M60004																	
F650 (WB10162A6WXA)	650	94-00	M60007																	
F650GS	650	00-07	M60007																	
F650ST strada	650	97-04	M60042																	
G650X (WB10164077XA) Country, Challenge	650	07>	M60045																	
F650GS DAKAR (WB10176A56ZP957)	650	00-07	M60057																	
F650CS	650	01-05	M60059																	
K75/K75C/K75RT LOWERED SEAT	750	85-96	32501											●						
R75/5/6/7	750	70-87	34003	●	●	●	●	●	●	●		●								
K75/K75C/K75RT	750	85-96	35006											●						
K75/K75C/K75RT	750	85-96	M60009																●	
K75S	750	86-96	M60010																●	
R80/7	800	70-87	34003	●	●	●	●	●	●	●		●								
R80RT	800	81-84	34003	●	●	●	●	●	●	●		●								
R80GS Paralever/ St.-Tank	800	88-94	M60001																●	
R80G/S PARIS DAKAR	800	86-87	M60002																●	
R80R	800	91-94	M60003																●	
R80 Monolever	800	84-94	M60004																●	
R80RT Monolever	800	84-95	M60004																●	
R80ST	800	82-85	M60011																●	
F650GS (WB10218088ZT)	800	07>	M60047																●	
F800GS	800	07>	M60046																●	
F800S	800	06>	M60062																●	
R850R	850	95-01	M60016																●	
R850R (FRONT)	850	95-01	M60017																●	
R850GS	850	00-01	M60018																●	
R90/S	900	73-76	34003	●	●	●	●	●	●	●		●								
R90/6	900	70-87	34003	●	●	●	●	●	●	●		●								
R100/7/S/T	1000	70-87	34003	●	●	●	●	●	●	●		●								
R100RT/RS/CS	1000	76-87	34003	●	●	●	●	●	●	●		●								
R100GS PARALEVER / St.-Tank	1000	88-96	M60001																●	
R100GS PARIS DAKAR	1000	93-96	M60001																●	
R100R	1000	91-96	M60003																●	
R100RT / R100RS Monolever	1000	85-96	M60004																●	
K1	1000	88-93	M60008																●	
K100RS - 16V	1000	90-93	M60008																●	
K100/K100LT/RT/RS LOWERED SEAT	1000	82-90	32501											●						
K100/K100LT/RT/RS	1000	82-90	35006											●						
K100/K100LT/RT/RS	1000	82-90	M60009																●	
K100RS 8 VALVE	1000	83-90	M60010																●	
K100 SIDECAR	1000	82-90	M60014																●	
K1100RS/LT	1100	92-97	M60008																●	
K1100 RT	1100	92-97	M60012																●	
R1100R (WB10402137XZC)	1100	95-01	M60016																●	
R1100RT/RS	1100	93-02	M60016																●	
R1100GS (FRONT)	1100	94-00	M60017																●	

* Todos los precios son P.V.P. recomendado. I.V.A. incluido.
Portes NO incluidos.
Gastos de envío peninsulares 10,00 € I.V.A. Inc.

	CC	AÑO	REFERENCIA	Amortiguadores ROAD 215 €	Road Classic I 260 €	Road Classic II 290 €	Road Classic III 290 €	Road Inox 280 €	Inox Classic I 325 €	Inox Classic II 365 €	Inox Classic Fat Boy 365 €	2810 ajustables 320 €	Nitro 535 €	Mono BMW K75/K100 270 €	Dual Mega-Scooter 215 €	Trial doble-muelle 215 €	Moto-X/ Enduro 215 €	Amortiguadores Especiales (consultar)	Mono am. ajustable 395 €	Mono am. NO-ajustable 320 €	
R1100R (FRONT) (WB10402137XZC)	1100	95-01	M60017																		
R1100RT / RS (FRONT)	1100	93-02	M60017																		
R1100GS	1100	94-00	M60018																		
R1100S (WB10422AXWZA)	1100	98-05	M60026																		
R1100S FRONT (WB10422AXWZA)	1100	98-05	M60027																		
R1150GS (WB10415A61ZE)	1150	99-05	M60021																		
R1150R (WB10429AX1ZF)	1150	00-06	M60022																		
R1150RS (WB10447A32ZG)	1150	01-06	M60022																		
R1150GS (FRONT) (WB10415A61ZE)	1150	99-05	M60023																		
R1150R (FRONT) (WB10429AX1ZF)	1150	00-06	M60024																		
R1150RT (FRONT)	1150	01-05	M60024																		
R1150RS (FRONT) (WB10447A32ZG)	1150	01-06	M60025																		
R1150GS ADVENTURER(WB10441A)	1150	02-05	M60028																		
R1150RT	1150	01-05	M60043																		
R1200C	1200	97-99	M60015																		
K1200RS	1200	97-05	M60016																		
K1200RS (FRONT)	1200	97-05	M60020																		
R1200GS (FRONT)	1200	04>	M60023																		
R1200GS	1200	04>	M60060																		
K1200LT	1200	96>	M60061																		
R1200RT (FRONT) STD OR ELECTRIC	1200	05>	M60024																		
R1200RT STD OR ELECTRIC	1200	05>	M60063																		
R1200GS ADVENTURE SPORT (WB1038)(FRONT)	1200	06>	M60019																		
R1200GS ADVENTURE SPORT (WB1038)	1200	06>	M60064																		
R1200R (WB10378087ZS) (FRONT)	1200	06>	M60024																		
R1200R (WB10378077ZS10490)	1200	06>	M60065																		
R1200S (WB1036067ZP) (FRONT)	1200	06-09	M60066																		
K1200R (WB105840562N)	1200	05-08	M60083																		
K1200R (FRONT) (WB105840562N)	1200	05-08	M60084																		
K1200GT	1200	03-05	M60041																		
K1200GT	1200	06-08	M60087																		
R SERIES FRONT CARTRIDGE DAMPERS		60-69	SD340F																		
R SERIES REAR CARTRIDGE DAMPERS		60-69	SD345R																		
BOND																					
2C (3 WHEEL) REAR		70-74	30016	●																	
BUG (3 WHEEL) REAR		70-74	35021	●																	
BSA																					
BANTAM 125/150/175 10.9" TYPE	125	56-59	28006	●	●	●	●														
BANTAM 150/175	150	56-59	28006	●	●	●	●														
BANTAM 125/150/175 11.4" TYPE	175	58-71	29003	●	●	●	●														
SUNBEAM SCOOTER B1	175	59-65	35020	●	●	●	●														
C15,C15S,C15T,SS80 SPORT STAR	250	58-67	29003	●	●	●	●														
B25, B25T, B25R, B25SS, B25GS, P34	250	70>	33006	●	●	●	●														
C25 B'CUDA, B25 STARFIRE/FLEETSTAR	250	67>	33008	●	●	●	●														
250 B25 MX VICTOR	250	70-71	34019																		
SUNBEAM SCOOTER B2, B2S.	250	56-65	35020	●	●	●	●														

MUELLES DE HORQUILLA PROGRESIVOS HAGON · TEL. 96 274 09 31 FAX 96 165 68 99

* Todos los precios son P.V.P. recomendado. I.V.A. incluido.
Portes NO incluidos.
Gastos de envío peninsulares 10,00 € I.V.A. Inc.

	CC	AÑO	REFERENCIA	Amortiguadores ROAD 215 €	Road Classic I 260 €	Road Classic II 290 €	Road Classic III 290 €	Road Inox 280 €	Inox Classic I 325 €	Inox Classic II 365 €	Inox Classic Fat Boy 365 €	2810 ajustables 320 €	Nitro 535 €	Mono BMW K75/K100 270 €	Dual Mega-Scooter 215 €	Trial doble-muelle 215 €	Moto-X/ Enduro 215 €	Amortiguadores Especiales (consultar)	Mono am. ajustable 395 €	Mono am. NO-ajustable 320 €	
B40, SS90 SPORTS STAR	350	62-65	29003	●	●	●	●														
B44, SHOOTING STAR, VICTOR	441	65-70	33008	●	●	●	●														
B44 SCRAMBLERS	441	65-69	34015														●				
VICTOR ENDURO MODELS	441	65-69	34015														●				
A50RS ROYAL STAR	500	72>	32004	●	●	●	●														
A50RS ROYAL STAR	500	70-71	33006	●	●	●	●														
B50, B50SS/B50R GS, B50T VICTOR	500	70>	33006	●	●	●	●														
A50, A50 ROYAL STAR	500	62-69	34003	●	●	●	●														
B50 MX VICTOR	500	70>	34019														●				
A65L	650	72>	31004	●	●	●	●														
A65L/T/SS	650	72>	32004	●	●	●	●														
A65L/T/SS/P	650	70-71	33006	●	●	●	●														
A65P POLICE SPECIAL	650	71-72	33006	●	●	●	●														
A65, A65 HORNET	650	62-72	34003	●	●	●	●														
A70L LIGHTNING	750	72>	32004	●	●	●	●														
A70L LIGHTNING	750	70-71	33006	●	●	●	●														
ROCKET 3	750	68-72	34003	●	●	●	●														
A&B SERIES 350/500/650cc		54>	33007	●	●	●	●														
BUELL																					
XB9R/S/SX	1000	02-10	M68090																●		
XB125 LIGHTNING (5MZWX03E)	1125	08>	M68081																●		
1125R (5MZHL04E)	1125	08>	M68085																●		
XB12X ULYESSES (5MZDX03E263)	1200	05>	M68080																●		
XB12R/S	1200	03>	M68090																●		
BULTACO																					
STREAKER 75, 125	75, 125	77>	310S14	●	●	●	●	●	●	●		●									
MERCURIO 125, 155, 165	125, 155, 165	60>	30011	●	●	●	●	●	●	●		●									
SHERPA SCHOOLBOY TRIALS	125	70-77	34016														●				
250TSS ROAD RACER	250	63-69	30021	●	●	●	●	●	●	●		●									
SHERPA	250	65-77	34016														●				
ALPINA, MATADOR	250	73-75	34017														●				
PURSANG	250	66-73	34017														●				
PURSANG 250/360 MK7, MK8.	250	74-79	34017														●				
PURSANG MK12	250	78-79	37008														●				
FRONTERA MK11	370	75>	370M30+32M		●												●				
CAGIVA																					
125 MITO	125	91>	M67005																	●	
350/650 Ala Verde	350	85-88	31002	●	●	●	●	●	●	●		●									
500 CANYON (ZCGM100AAX)	500	96-02	M67008																●		
600 RIVER (DGM538920M)	600	95-99	M67007																●		
650 ALA VERDE	650	85-88	31002	●	●	●	●	●	●	●	●	●									
650 RAPTOR (ZCGM210A)	650	00-03	M67011																●		
750 ELEFANT (DGM536430M)	750	94-00	M67009																●		
900 ELEFANT (DBM53462C5B)	900	93-00	M67009																●		
GRAN CANYON 904	904	98-00	M67009																●		

* Todos los precios son P.V.P. recomendado. I.V.A. incluido.
Portes NO incluidos.
Gastos de envío peninsulares 10,00 € I.V.A. Inc.

	CC	AÑO	REFERENCIA	Amortiguadores ROAD 215 €	Road Classic I 260 €	Road Classic II 290 €	Road Classic III 290 €	Road Inox 280 €	Inox Classic I 325 €	Inox Classic II 365 €	Inox Classic Fat Boy 365 €	2810 ajustables 320 €	Nitro 535 €	Mono BMW K75/K100 270 €	Dual Mega-Scooter 215 €	Trial doble-muelle 215 €	Moto-X/ Enduro 215 €	Amortiguadores Especiales (consultar)	Mono am. ajustable 395 €	Mono am. NO-ajutable 320 €	
NAVIGATOR 1000(ZCGM500AAYV)	1000	00-06	M67009																		
RAPTOR, XRAPTOR 1000 (ZCGM201AAYV)	1000	00-06	M67011																		
CAN-AM																					
125,175 TNT	125	75>	32502																		
125,175 MK2,250 MK2 & 6P.	175	75>	32502																		
250 TNT	250	75>	32502																		
QUALIFIER 250	250		39005																		
CANTERBURY SIDECAR GMC7		52>	29005	•	•	•	•														
125cc	125	76>	34018																		
CCM																					
C-XR230-E (LLCLYM1057F)	230	07>	M67061																		
FT35S (SMZHC40DS)	400	05>	M67062																		
DUAL SPORT 644/R30	644	02>	M67060																		
CCM/ ARMSTRONG																					
500 MX	500	76>	34019																		
MT500	500	83-87	42004																		
COTTON																					
CAVALIER, CAVALIER ENDURO	170	70>	33005	•	•	•	•														
TRIALS, VULCAN	197	56-57	33005	•	•	•	•														
242 COTANZA, 322 ANZANI	242	56-57	33005	•	•	•	•														
TELSTAR ROAD RACER	250	65-66	32023	•	•	•	•														
DALESMAN																					
TRIALS, ENDURO, SCHOOLBOY MX	125	70>	30004	•	•	•	•														
DAYTON																					
ALBATROSS FRONT	244	55-57	29004	•	•	•	•														
ALBATROSS REAR	244	55-57	32004	•	•	•	•														
DERBI																					
GPR50R (VTHGPRABXH)	50	00-04	M67010																		
DKW																					
300cc ROTARY	300	75>	30026	•	•	•	•	•	•	•	•										
RT350	350	56-57	33034	•	•	•	•	•	•	•	•										
DMW																					
150 LEDA, 200P MK1 MK1X,	150	55-59	30004	•	•	•	•	•	•	•	•										
HORNET	250	66-71	30005	•	•	•	•	•	•	•	•										
CORTINA, DOLOMITE, MX MK5/6, MK7T		55-59	30004	•	•	•	•	•	•	•	•										
MK9 TS, DOLOMITE MK2/MK2A,			30004	•	•	•	•	•	•	•	•										
SCRAMBLER MK14, TRIALS MK15.			30004	•	•	•	•	•	•	•	•										
DOT																					
TRIALS	175	69>	30022	•	•	•	•														
THX & TH TRIALS, SH MX, MANCURIAN	197	52-59	33006	•	•	•	•														
THX TRIALS, SH SCRAMBLES. FRONT	197	52-59	35017	•	•	•	•														
SCRAMBLES WORKS REP & CALIFORNIAN	250	60>	33005	•	•	•	•														
TRIALS MARSHAL, WORKS REPLICA.	250	60>	33005	•	•	•	•														

* Todos los precios son P.V.P. recomendado. I.V.A. incluido.
Portes NO incluidos.
Gastos de envío peninsulares 10,00 € I.V.A. Inc.

	CC	AÑO	REFERENCIA	Amortiguadores ROAD 215 €	Road Classic I 260 €	Road Classic II 290 €	Road Classic III 290 €	Road Inox 280 €	Inox Classic I 325 €	Inox Classic II 365 €	Inox Classic Fat Boy 365 €	2810 ajustables 320 €	Nitro 535 €	Mono BMW K75/K100 270 €	Dual Mega-Scooter 215 €	Trial doble-muelle 215 €	Moto-X/ Enduro 215 €	Amortiguadores Especiales (consultar)	Mono am. ajustable 395 €	Mono am. NO-ajustable 320 €
TRIALS, SCRAMBLES	250	67>	33005	●	●	●	●													
DOUGLAS																				
DRAGONFLY REAR	350	55-57	33007	●	●	●	●													
DRAGONFLY FRONT	350	55-57	35017	●	●	●	●													
DUCATI																				
175cc	175	68>	30011	●	●	●	●	●	●	●	●									
MK3 DESMO 250	250	69-76	30011	●	●	●	●	●	●	●	●									
MK3 DESMO 350	350	69-76	30011	●	●	●	●	●	●	●	●									
350 GTL,GTV.	350	76>	33002	●	●	●	●	●	●	●	●									
MK3 DESMO 450	450	71>	30011	●	●	●	●	●	●	●	●									
RT450 (U.S.A.)	450		32027	●	●	●	●	●	●	●	●									
500 PANTAH	500	79-84	31002	●	●	●	●	●	●	●	●	●								
SPORT	500		32028	●	●	●	●	●	●	●	●	●								
500 GTL,GTV.	500	75>	33002	●	●	●	●	●	●	●	●	●								
500 SPORT, SPORT DESMO	500	77>	33002	●	●	●	●	●	●	●	●	●								
600 PANTAH	600	79-84	31002	●	●	●	●	●	●	●	●	●								
M600 MONSTER (ZDM600)	600	94-01	M60033																●	
600SS (ZDM600S)	600	94-98	M60035																●	
M620 MONSTER (ZDMM400AA)	620	01-06	M60040																●	
MULTISTRADA 620 (ZDMA103AA)	620	04-07	M60048																●	
INDIANA 650 CUSTOM (ZDM650C)	650	86-87	37013	●	●	●	●	●	●	●	●	●								
M696 MONSTER	700	10 >	M60039																●	
748SP/BIPOSTO (ZDM748S)	748	95-03	M60032																●	
750 SPORT / 750GT	750	73-76	33002	●	●	●	●	●	●	●	●	●	●							
750SUPERSPORT	750	73-76	33002	●	●	●	●	●	●	●	●	●	●							
INDIANA 750 CUSTOM (ZDM750C)	750	87-88	37013	●	●	●	●	●	●	●	●	●								
750F1 (ZDM750R)	750	85-89	M60031																●	
M750 MONSTER (ZDMM100)	750	96-02	M60033																●	
750 SPORT (ZDM750S)	750	88-90	M60034																●	
750 SPORT	750	01-02	M60035																●	
750SS (ZDM750SC)	750	91-02	M60035																●	
750 PASO (ZDM750P)	750	86-90	M60037																●	
851 STRADA (ZDM851S3)	851	88-94	M60033																●	
860GT	860	75-77	33002	●	●	●	●	●	●	●	●	●								
888 STRADA / DESMO (ZDN888S1)	888	92-94	M60033																●	
900 DARMAH SD/SS	900	76-79	31003	●	●	●	●	●	●	●	●	●								
900 DARMAH SD/SS	900	79-86	33002	●	●	●	●	●	●	●	●	●								
900 S2	900	83-85	33002	●	●	●	●	●	●	●	●	●								
900GTS	900	76-79	33002	●	●	●	●	●	●	●	●	●								
MHR 900 (ZDM906SC)	900	79-85	33002	●	●	●	●	●	●	●	●	●								
M 900 MONSTER (ZDM900M)	900	93-01	M60033																●	
900SL	900	91-99	M60035																●	
900 SPORT	900	01-02	M60035																●	
900SS (ZDM906SC2) (ZDMV100AA)	900	91-02	M60035																●	
907IE (ZDM906P12)	904	91-94	M60037																●	
906 PASO (ZDM906PC)	906	88-94	M60037																●	

* Todos los precios son P.V.P. recomendado. I.V.A. incluido.
Portes NO incluidos.
Gastos de envío peninsulares 10,00 € I.V.A. Inc.

	CC	AÑO	REFERENCIA	Amortiguadores ROAD 215 €	Road Classic I 260 €	Road Classic II 290 €	Road Classic III 290 €	Road Inox 280 €	Inox Classic I 325 €	Inox Classic II 365 €	Inox Classic Fat Boy 365 €	2810 ajustables 320 €	Nitro 535 €	Mono BMW K75/K100 270 €	Dual Mega-Scooter 215 €	Trial doble-muelle 215 €	Moto-X/ Enduro 215 €	Amortiguadores Especiales (consultar)	Mono am. ajustable 395 €	Mono am. NO-ajustable 320 €	
ST4 (ZDMS200AAWB)	916	98-03	M60036																		
916 SP/BP (ZDM916)	916	97-01	M60037																		
ST2 (ZDM100AAXB)	944	97-03	M60036																		
ST3	992	03-08	M60036																		
996 (ZDMH200AAXB)	996	99-01	M60032																		
1000 S2	1000	82>	33002	•	•	•	•	•	•	•	•	•									
MONSTER S2R 1000	1000	05>	M60036																	•	
ENFIELD INDIA																					
350cc ALL MODELS	350		30005	•	•	•	•														
500 ALL MODELS	500		30005	•	•	•	•														
EXCELSIOR																					
TALISMAN TT4,S8,S9,	244	59>	30004	•	•	•	•														
TALISMAN TT2,STT2,TT3,SESTT2,STT4.	244	53-57	30004	•	•	•	•														
150 C3,197 ROADMASTER R4/5/6, A9		53-57	30004	•	•	•	•														
EXPRESS																					
175S, 176S	175	55>	30017	•	•	•	•														
FEATHERWT																					
ALOUETTE	125	73>	33036	•	•	•	•														
FR'BARNETT																					
FALCON	197	57>	30004	•	•	•	•														
FALCON 87	197	66>	30004	•	•	•	•														
FALCON 70,72,74,76,77.	197	55-56	33005	•	•	•	•														
CRUISER 71,75.	224	56>	33005	•	•	•	•														
CRUISER 80, 84.	250	57>	30004	•	•	•	•														
FALCON TWIN 89	250	64>	30004	•	•	•	•														
TRIALS 92, SCRAMBLER 94.	250	66>	30004	•	•	•	•														
GILERA																					
COUGAR	125	00-03	32056	•	•	•	•	•	•	•	•	•									
RC600	600	89-93	M68075																	•	
GILLET	CC	YEAR	CODE																		
250	250	54-56	28002	•	•	•	•														
GREEVES																					
PATHFINDER	175	70-72	33034	•	•	•	•					•									
20R3,20D FL'STAR,20T TRIAL,20S MX	197	55-57	30004	•	•	•	•					•									
242 25D FLEETWING ,25R SIDECAR	242	55-57	30004	•	•	•	•					•									
20D, 20TA, 20SA, 25D. FRONT	250	57-59	29002																	•	
MCS, MDS, ME MOTOCROSS FRONT	250	60-65	29002																	•	
MX1-2 CHALLENGER FRONT	250	63-65	29002																	•	
RAS, RBS, RCS SILVERSTONE FRONT	250	63-65	29002																	•	
RDS, RES SILVERSTONE FRONT	250	66-68	29002																	•	
TD, TE, TFS SCOTTISH FRONT	250	61-62	29002																	•	
GRIFFON	250	69>	30004	•	•	•	•					•									
MCS, MDS, ME MOTOCROSS REAR	250	60-65	30004	•	•	•	•					•									
MX1-2 CHALLENGER REAR	250	63-65	30004	•	•	•	•					•									

MUELLES DE HORQUILLA PROGRESIVOS HAGON · TEL. 96 274 09 31 FAX 96 165 68 99

* Todos los precios son P.V.P. recomendado. I.V.A. incluido.
Portes NO incluidos.
Gastos de envío peninsulares 10,00 € I.V.A. Inc.

	CC	AÑO	REFERENCIA	Amortiguadores ROAD 215 €	Road Classic I 260 €	Road Classic II 290 €	Road Classic III 290 €	Road Inox 280 €	Inox Classic I 325 €	Inox Classic II 365 €	Inox Classic Fat Boy 365 €	2810 ajustables 320 €	Nitro 535 €	Mono BMW K75/K100 270 €	Dual Mega-Scooter 215 €	Trial doble-muelle 215 €	Moto-X/ Enduro 215 €	Amortiguadores Especiales (consultar)	Mono am. ajustable 395 €	Mono am. NO-ajustable 320 €
MX3 CHALLENGER REAR	250	66>	30004	●	●	●	●					●								
MX4 CHALLENGER	250	67-68	30004	●	●	●	●					●								
RAS, RBS, RCS SILVERSTONE REAR	250	63-65	30004	●	●	●	●					●								
RDS, RES SILVERSTONE REAR	250	66-68	30004	●	●	●	●					●								
24CS RANGER	250	69>	30021	●	●	●	●					●								
TD, TE, TFS SCOTTISH REAR	250	61-62	30022	●	●	●	●					●								
TGS, THS, TJS ANGLIAN REAR	250	66-68	30022	●	●	●	●					●								
TJ WESSEX	250	1968	30022	●	●	●	●					●								
32D FLEETMASTER	322	56-57	30004	●	●	●	●					●								
RFS OULTON FRONT	350	1968	29002															●		
RFS OULTON REAR	350	1968	30004	●	●	●	●					●								
GRIFFON	360	69>	30004	●	●	●	●					●								
MOTOCROSS 360cc	360	67>	30004	●	●	●	●					●								
QUB GRIFFON	380	72>	30004	●	●	●	●					●								
GRIFFON MK2	380	76>	34019														●			
H.J.H.																				
S/S DRAGON DL,TRIALS,SCRAMBLER	197	56-57	30004	●	●	●	●													
DRAGON MAJOR	224	55>	30017	●	●	●	●													
147DRAGONETE,197SPORT,S/S DRAGON		56-57	30004	●	●	●	●													
HAGON																				
C15 GRASS TRACK	250	68>	29007	●																
350/500 GRASS TRACK	350	68>	33006	●																
350/500 SANDRACER	350		33006	●																
350/500 FLATRACER (LAY DOWN MOTOR)	350		35019	●																
HARLEY																				
XR 750 DIRT TRACK	750	70>	33060	●	●	●	●	●	●	●	●	●	●							
XLH883 Hugger	883	92>	29014	●	●	●	●	●	●	●	●	●	●							
XL53C	883	98-03	30037	●	●	●	●	●	●	●	●	●	●							
883C/LOW	883	04>	30043	●	●	●	●	●	●	●	●	●	●							
XLH 883 Hugger	883	88-91	32018	●	●	●	●	●	●	●	●	●	●							
XLH Sportster 883	883	86-88	32018	●	●	●	●	●	●	●	●	●	●							
XLH883/de luxe	883	94>	33064	●	●	●	●	●	●	●	●	●	●							
XL883 R	883	02>	34044	●	●	●	●	●	●	●	●	●	●							
XLH883/de luxe	883	88-93	35016	●	●	●	●	●	●	●	●	●	●							
XLH 1000	1000	83-86	32047	●	●	●	●	●	●	●	●	●	●							
XLH 1000	1000	76-83	33060	●	●	●	●	●	●	●	●	●	●							
XL/H 1000	1000	54-75	35038	●	●	●	●	●	●	●	●	●	●							
V ROD	1100	01>	32031	●	●	●	●	●	●	●	●	●	●							
XLH 1100	1100	86-87	35039	●	●	●	●	●	●	●	●	●	●							
XL 1200C	1200	96-03	30037	●	●	●	●	●	●	●	●	●	●							
FL/FLH/FX/FXE 1200	1200	73-80	30038	●	●	●	●	●	●	●	●	●	●							
1200C	1200	04>	30043	●	●	●	●	●	●	●	●	●	●							
FL 1200	1200	65-73	33061	●	●	●	●	●	●	●	●	●	●							
FX/FXE 1200	1200	71-73	33061	●	●	●	●	●	●	●	●	●	●							
XLH 1200	1200	94>	33064	●	●	●	●	●	●	●	●	●	●							
XLH1200R	1200	05>	34043	●	●	●	●	●	●	●	●	●	●							
XLH1200S	1200	96>	35016	●	●	●	●	●	●	●	●	●	●							

* Todos los precios son P.V.P. recomendado. I.V.A. incluido.
Portes NO incluidos.
Gastos de envío peninsulares 10,00 € I.V.A. Inc.

	CC	AÑO	REFERENCIA	Amortiguadores ROAD 215 €	Road Classic I 260 €	Road Classic II 290 €	Road Classic III 290 €	Road Inox 280 €	Inox Classic I 325 €	Inox Classic II 365 €	Inox Classic Fat Boy 365 €	2810 ajustables 320 €	Nitro 535 €	Mono BMW K75/K100 270€	Dual Mega-Scooter 215 €	Tripl doble-muelle 215 €	Moto-X/ Enduro 215 €	Amortiguadores Especiales (consultar)	Mono am. ajustable 395 €	Mono am. NO-ajustable 320 €
XLH 1200	1200	88-93	35039	•	•	•	•	•	•	•	•	•	•							
FLH 1340 E.G./Classic	1340	80-84	30038	•	•	•	•	•	•	•	•	•	•							
FLH 80/Classic	1340	79-84	30038	•	•	•	•	•	•	•	•	•	•							
FXB 1340 Sturgis	1340	80-82	30039	•	•	•	•	•	•	•	•	•	•							
FXE 1340	1340	80-84	30039	•	•	•	•	•	•	•	•	•	•							
FXS 1340 L.R.	1340	80-84	30039	•	•	•	•	•	•	•	•	•	•							
FXDB 1340 Sturgis	1340	91-92	30042	•	•	•	•	•	•	•	•	•	•							
FXDL 1340	1340	91-98	30042	•	•	•	•	•	•	•	•	•	•							
FLHR 1340 Road King/Classic	1340	94-98	32032	•	•	•	•	•	•	•	•	•	•							
FLHS 1340 E.G.Sport	1340	85-93	32032	•	•	•	•	•	•	•	•	•	•							
FLHT 1340 E.G.Classic	1340	80-98	32032	•	•	•	•	•	•	•	•	•	•							
FLHTC 1340 E.G.Ultra Classic	1340	85-98	32032	•	•	•	•	•	•	•	•	•	•							
FXR 1340 Super Glide	1340	81-94	32032	•	•	•	•	•	•	•	•	•	•							
FXRS 1340 L.R.	1340	86-93	32032	•	•	•	•	•	•	•	•	•	•							
FXRT 1340 Super Glide	1340	86-93	32032	•	•	•	•	•	•	•	•	•	•							
FXD 1340	1340	94-98	32055	•	•	•	•	•	•	•	•	•	•							
FXDS/C 1340	1340	92-98	32055	•	•	•	•	•	•	•	•	•	•							
FXDWG 1340	1340	92-98	32055	•	•	•	•	•	•	•	•	•	•							
FXLR 1340 L.R.Custom	1340	87-94	35043	•	•	•	•	•	•	•	•	•	•							
FXRS 1340 L.R.Convertible	1340	87-93	35043	•	•	•	•	•	•	•	•	•	•							
FXRS-SP 1340 L.R.Sport Ed.	1340	87-94	35043	•	•	•	•	•	•	•	•	•	•							
FXDB STREET BOB	1450	05>	30042	•	•	•	•	•	•	•	•	•	•							
FXDLR 1450	1450	00>	30042	•	•	•	•	•	•	•	•	•	•							
FLHR 1450 Road King/Classic	1450	99>	32032	•	•	•	•	•	•	•	•	•	•							
FLHT 1450 E.G.Classic	1450	99>	32032	•	•	•	•	•	•	•	•	•	•							
FLHTC 1450 E.G.Ultra Classic	1450	99>	32032	•	•	•	•	•	•	•	•	•	•							
FXD 1450	1450	99-02	32055	•	•	•	•	•	•	•	•	•	•							
FXDS/C 1450	1450	99>	32055	•	•	•	•	•	•	•	•	•	•							
FXDWG 1450	1450	99>	32055	•	•	•	•	•	•	•	•	•	•							
FXDX/S 1450	1450	99>	32055	•	•	•	•	•	•	•	•	•	•							
FXD 1450	1450	03>	33066	•	•	•	•	•	•	•	•	•	•							
HERCULESE																				
ROTARY	300		30028	•	•	•	•													
HESKETH																				
V1000	1000	82-84	35041	•	•	•	•	•	•	•	•	•	•							
HONDA																				
70ST/CT DAX	70	69-81	34040	•				•												
XL100S	100	81-83	37001													•				
125 NES / DYLAN / @125	125	00>	SUNES125														•			
VT125C SHADOW	125	98>	25503	•	•	•	•	•	•	•	•	•	•							
CA125 REBEL	125	95-97	31010	•	•	•	•	•	•	•	•	•	•							
CB125RS	125	81-86	31010	•				•												
CR125 ELSINORE	125	76-85	34020														•			
CBF125	125	08>	34046	•	•	•	•	•	•	•	•	•	•							
XL125	125	74-77	35001	•				•												
XL125S	125	77-83	39002													•				
MBX125K (JC10)	125	84>	M61005																	•
NSR125R (JC22)	125	94-03	M61006																•	
CBR125R	125	04>	M61007																•	

MUELLES DE HORQUILLA PROGRESIVOS HAGON · TEL. 96 274 09 31 FAX 96 165 68 99

* Todos los precios son P.V.P. recomendado. I.V.A. incluido.
Portes NO incluidos.
Gastos de envío peninsulares 10,00 € I.V.A. Inc.

	CC	AÑO	REFERENCIA	Amortiguadores ROAD 215 €	Road Classic I 260 €	Road Classic II 290 €	Road Classic III 290 €	Road Inox 280 €	Inox Classic I 325 €	Inox Classic II 365 €	Inox Classic Fat Boy 365 €	2810 ajustables 320 €	Nitro 535 €	Mono BMW K75/(K100 270 €	Dual Mega-Scooter 215 €	Trial doble-muelle 215 €	Moto-X/ Enduro 215 €	Amortiguadores Especiales (consultar)	Mono am. ajustable 395 €	Mono am. NO-ajustable 320 €
XR125L (JD19)	125	03>	M61008																	
NS125 FG / FH / RK / RL / R (TC01)	125	86-93	M61009																	
CB125TDC / TDE / TDJ (JC06)	125	82-98	M61010																	
NSR125 (JC20) RK / RL / FM / RN	125	90-93	M61011																	
XLR125R (JH2JD16A)	125	97-02	M61012																	
XL125V VARADERO	125	01>	M66010																	
XL185S	185	78-83	39004																	
CT200	200	62-66	37001																	
XR200	200	92-02	M61013																	
CRF230F	230	02-08	M63051																	
CMX 250 REBEL	250	85-87	27001	•	•	•	•	•	•	•										
CB250G5/K4	250	66-76	31011	•	•			•	•			•								
CD250	250	66-76	31011	•	•	•	•	•	•	•										
CJ250T	250	66-76	31011	•	•			•	•											
CL250	250	66-76	31011	•	•			•	•											
CB250 NIGHTHAWK	250	94-97	31012	•	•	•	•	•	•	•		•								
CM250T/C	250	81-84	31013	•	•			•	•											
CB Two Fifty	250	92>	31023	•	•	•	•	•	•	•		•								
CB250 NIGHT HAWK (USA)	250		31023	•	•	•	•	•	•	•		•								
CB72	250	64-68	31028	•	•			•	•											
CB250RS	250	80-84	32015	•	•			•	•			•								
CN250 FRONT	250	88-92	30030	•																
CN250 REAR (LH EYE & RH FORK)	250	88-92	32024	•																
CH250 SCOOTER	250	85-87	32048	•																
CB250N	250	78-83	33031	•																
CB250T	250	77-78	33031	•																
CD250U	250	88-93	34005	•	•	•	•	•	•	•		•								
CBX250RS	250	84-86	34028	•	•	•	•	•	•	•		•								
XL250K3/K4	250	77>	39002																	
XL250S	250	78>	42003																	
XR250	250	84-85	M61014																	
AX1 250K (MD21)	250	89-94	M61015																	
NX250 DOMINATOR (MD21/MD250	250	88-93	M61015																	
CBF250	250	04-06	M61016																	
XLR250 (MD22)	250	88-90	M61017																	
VT250FD (MC08)	250	83-87	M61018																	
XL250 DEGEE (MD26)	250	91-92	M61019																	
CRM250 (MD24)	250	89-90	M61021																	
XR250R (MD30)	250	97>	M61020																	
XR250 (JH2ME)	250	89>	M61021																	
XR250 R (ME03)	250	95>	M61021																	
CBR250 HURRICANE (MC19)	250	87-90	M61022																	
NSR250 (MC18)	250	87-90	M61023																	
NSR250R	250	91-96	M61024																	
VTR250 (MC33)	250	98-01	M61049																	
CB250F HORNET (MC31)	250	96>	M61063																	
CL 305	305	61-67	31003	•	•			•	•											
CB350T	350	70-76	31011	•	•			•	•											
CB350S	350	84-88	34009	•	•			•	•											
XL350	350	71-72	34014																	
XL350R (ND03)	350	85-89	M61026																	

* Todos los precios son P.V.P. recomendado. I.V.A. incluido.
Portes NO incluidos.
Gastos de envío peninsulares 10,00 € I.V.A. Inc.

	CC	AÑO	REFERENCIA	Amortiguadores ROAD 215 €	Road Classic I 260 €	Road Classic II 290 €	Road Classic III 290 €	Road Inox 280 €	Inox Classic I 325 €	Inox Classic II 365 €	Inox Classic FatBoy 365 €	2810 ajustables 320 €	Nitro 535 €	Mono BMW K75/K100 270 €	Dual Mega-Scooter 215 €	Tripl doble-muelle 215 €	Moto-X/ Enduro 215 €	Amortiguadores Especiales (consultar)	Mono am. ajustable 395 €	Mono am. NO-ajustable 320 €
CB360/G/T	360	73-78	31011	●	●			●	●											
CJ360T	360	76-78	31011	●	●			●	●											
CL360K1	360	73-78	31011	●	●			●	●											
CB400F/F2	400	74-79	31011	●	●	●	●	●	●	●										
CM400A/T/TZ	400	79-81	31013	●	●	●	●	●	●	●										
GL400	400	78-82	32040	●	●	●	●	●	●	●		●								
SHADOW 400 (NC34)	400	97>	32052	●	●	●	●	●	●	●		●								
CB400AT	400	78-81	33031	●																
CB400N	400	78-85	33031	●																
CB400T	400	78-83	33031	●																
CB400 Super Four	400	93-96	33046	●	●	●	●	●	●	●		●								
CB400F	400	93>	33058	●	●	●	●	●	●	●		●								
VRX400	400	82>	34038	●	●	●	●	●	●	●	●	●								
FJS400 SILVER WING	400	01>	42501												●					
XR400R (NE03)	400	96-06	M61027																●	
NS400R RF (NC19)	400	85-88	M61028																●	
BROS PRODUCT TWO (NC25)	400	88-92	M61029																●	
CB1 (JH2 NC27)	400	89-93	M61030																●	
VFR400R (NC21)	400	85-87	M61032																●	
CBR400RR (NC29)	400	89-96	M61033																●	
CBR400R AERO	400	85-89	M61034																●	
CBR400RR TRIARM (NC23)	400	85-89	M61034																●	
VF400FD (NC13)	400	83-86	M61035																●	
VFR400R (NC24)	400	87-89	M61036																●	
RVF400(NC35)	400	94-96	M61037																●	
VFR400R (NC30)	400	90-93	M61037																●	
CBX400F2	400	82-83	M61050																●	
CMX450	450	85-87	30041	●	●	●	●	●	●	●		●								
CB450	450	65-72	31011	●	●			●	●											
CB450K3/4/5/6/7	450	70-77	31012	●	●	●	●	●	●	●		●								
CL450	450	68-73	31012	●	●	●	●	●	●	●		●								
CM450E	450	82-83	31013	●	●	●	●	●	●	●										
CB450DXK/N	450	84-92	33031	●																
CB450S	450	86-90	33046	●	●	●	●	●	●	●	●	●								
CM450C	450	1982	33059	●	●	●	●	●	●	●		●								
CB450 NIGHT HAWK (USA)	450	83-86	33503	●	●	●	●	●	●	●	●	●								
XR500	500	79-84	42003																	
CB500K3	500	1977	31012	●	●	●	●	●	●	●		●								
CB500T	500	75-78	31012	●	●	●	●	●	●	●		●								
GB500	500	89-90	32005	●	●	●	●	●	●	●		●								
XBR500	500	85-89	32005	●	●	●	●	●	●	●		●								
GB500 CLUBMAN TT	500	91-93	32033	●	●	●	●	●	●	●		●								
GL500	500	80-84	32040	●	●	●	●	●	●	●		●								
FT500	500	80-84	33029	●	●	●	●	●	●	●		●								
CX500/C/D	500	78-83	33030	●	●	●	●	●	●	●		●								
VT500	500	83-88	35010	●	●	●	●	●	●	●		●								
VF500 CUSTOM	500	84-86	35023	●	●	●	●	●	●	●	●	●								
VT500 C (PC08)	500	83-88	35025	●	●	●	●	●	●	●	●	●								
CB500R/V/W/X/S/S-Y/F (PC26) (PC32)	500	93>	35029	●																
VF500 MAGNA V30	500	84-87	35036	●	●	●	●	●	●	●	●	●								
VT500 SHADOW/ASCOT	500	83-86	35037	●	●	●	●	●	●	●	●	●								

MUELLES DE HORQUILLA PROGRESIVOS HAGON · TEL. 96 274 09 31 FAX 96 165 68 99

* Todos los precios son P.V.P. recomendado. I.V.A. incluido.
 Portes NO incluidos.
 Gastos de envío peninsulares 10,00 € I.V.A. inc.

	CC	AÑO	REFERENCIA	Amortiguadores ROAD 215 €	Road Classic I 260 €	Road Classic II 290 €	Road Classic III 290 €	Road Inox 280 €	Inox Classic I 325 €	Inox Classic II 365 €	Inox Classic Fat Boy 365 €	2810 ajustables 320 €	Nitro 535 €	Mono BMW K75/(K100 270 €	Dual Mega-Scooter 215 €	Trial doble-muelle 215 €	Moto-X/ Enduro 215 €	Amortiguadores Especiales (consultar)	Mono am. ajustable 395 €	Mono am. NO-ajustable 320 €
VT500E	500	83-88	37012	●	●	●	●	●	●	●	●	●								
XL500S	500	78-82	42003													●				
VF500F2E / F2F (PC12)	500	83-89	M61040																	●
XL500R (PD02)	500	82-84	M61043																	●
CX500 T Turbo	500	82-84	M61045																	●
CX500EC EUROSPOORT (PC06)	500	82-84	M61045																	●
GL500 SILVER WING (PC02)	500	81-84	M61046																	●
CBF500	500	04-09	M61049																	●
CB550 FI/FII/K2/K3	550	76-78	31012	●	●	●	●	●	●	●		●								
CBX550 NIGHTHAWK	550	82-86	32025	●	●	●	●	●	●	●		●								
CBX550FC / FD / F2C / F2D (PC04)	550	82-86	M61050																	●
FJS600 SILVER WING	600	01>	42501												●					
CBF600S	600	08>	M61044																	●
CB600 HORNET (PC36)	600	98-06	M61047																	●
CBF600F/S	600	04-08	M61049																	●
CBR600RR (PC37)	600	03-06	M61051																	●
CBR600FH / FJ (PC19) FK / FL (PC23)	600	86-90	M61052																	●
CBR600F-M,N,P,R,S,T (PC25)(PC31A)	600	91-96	M61053																	●
CBR600FX/FY/F1/F2/F3 (PC35)	600	98-07	M61054																	●
NTV600J / K / M REVERE (PC22)	600	88-93	M61055																	●
CBR600FV/FW (PC31)	600	96-98	M61056																	●
TRANSALP XL600V-H,J,K,M,N,P,R,S,T (PD06)	600	87-96	M61057																	●
VT600C (PC21)	600	92-02	M61058																	●
XL600LMF (PD04)	600	85-86	M61060																	●
CBR600RR (PC40A)	600	07>	M61061																	●
XL600 TRANSALP (PD10A)	600	97-00	M61062																	●
XL600R (PD03)	600	83-86	M61062																	●
CB600 HORNET (PC34)	600	98-02	M61063																	●
CB600 HORNET (PC41)	600	07>	M61080																	●
CX650 C (RC11)	650	83-86	33043	●	●	●	●	●	●	●	●	●								
CB650 NIGHT HAWK USA (RC13)	650	85-89	33053	●	●	●	●	●	●	●	●	●								
CBX650 NIGHTHAWK(RC13)	650	83-89	33053	●	●	●	●	●	●	●	●	●								
CB650Z/NIGHTHAWK/SC(RC03)(RC08)	650	78-84	33501	●	●	●	●	●	●	●	●	●								
CX650ED ESPORT,TURBO(RC12/RC16)	650	83-86	M61045																	●
GL650 SILVER WING (RC10)	650	84-86	M61045																	●
FX650 VIGOR	650	99-03	M61048																	●
NTV650P / S / V (RC33)	650	92-97	M61055																	●
NT650 Hawk/GT /Bros	650	88-92	M61064																	●
NX650J/K/L/M/N/P/R DOMINATOR(RD02)	650	88-94	M61065																	●
SLR650V / W (RD09)	650	96-99	M61066																	●
NT650V DEAUVILLE (VTMRC47A)	650	98-05	M61067																	●
XR650R (JH2RE)	650	00-07	M61068																	●
XL650 TRANSALP (ZDCRD10A) (RD11A) (RD13)	650	00-07	M61069																	●
NX650-S/T/V/W/X	650	95-03	M61071																	●
FMX650	650	05-08	M61042																	●
XRV650J, K AFRICA TWIN (RD03)	650	88-89	M61076																	●
VF700/750 MAGNA V45	700	82-87	32016	●	●	●	●	●	●	●	●	●	●							
VT700	700	83-88	32040	●	●	●	●	●	●	●	●	●	●							
VF700C (RC19)	700	86>	33022	●	●	●	●	●	●	●	●	●	●							
VF700 C (RC19)	700	85>	35025	●	●	●	●	●	●	●	●	●	●							
VF700/750SUPER MAGNA	700	87>	35035	●	●	●	●	●	●	●	●	●	●							
CBX700	700	84-86	37006	●	●	●	●	●	●	●	●	●	●							

* Todos los precios son P.V.P. recomendado. I.V.A. incluido.
Portes NO incluidos.
Gastos de envío peninsulares 10,00 € I.V.A. Inc.

	CC	AÑO	REFERENCIA	Amortiguadores ROAD 215 €	Road Classic I 260 €	Road Classic II 290 €	Road Classic III 290 €	Road Inox 280 €	Inox Classic I 325 €	Inox Classic II 365 €	Inox Classic Fat Boy 365 €	2810 ajustables 320 €	Nitro 535 €	Mono BMW K75/K100 270 €	Dual Mega-Scooter 215 €	Trial doble-muelle 215 €	Moto-X/ Enduro 215 €	Amortiguadores Especiales (consultar)	Mono am. ajustable 395 €	Mono am. NO-ajustable 320 €
CB700SC/CB750SC NIGHT HAWK	700	84>	37011	•	•	•	•	•	•	•	•	•	•						•	
XL700VA TRANSALP	700	08>	M61069																•	
NT700V DEAUVILLE (RC52A)	700	06>	M61079																•	
VT750 DC SHADOW (RC48A)	750	01-07	31032	•	•	•	•	•	•	•	•	•	•							
VF750 (RC43)	750	93>	32029	•	•	•	•	•	•	•	•	•	•							
VF750C SUPER MAGNA RC28 SHAFT	750	88-93	32034	•	•	•	•	•	•	•	•	•	•							
VT750 C2 SHADOW (RC44)	750	97-00	32037	•	•	•	•	•	•	•	•	•	•							
VT 750 SHADOW (RC14) US MODEL	750	83-87	32040	•	•	•	•	•	•	•	•	•	•							
CB750 F2N/NIGHTHAWK	750	91-02	33044	•	•	•	•	•	•	•	•	•	•							
CB750F1	750	77-78	33501	•	•	•	•	•	•	•	•	•	•							
CB750F2/SS	750	77-79	33501	•	•	•	•	•	•	•	•	•	•							
CB750 K1-K7	750	70-76	33501	•	•	•	•	•	•	•	•	•	•							
VF750CH	750	87-88	35027	•	•	•	•	•	•	•	•	•	•							
CB750 F2 SEVENTYFIVE	750	92-97	35031	•	•	•	•	•	•	•	•	•	•							
CB750FA/FB/FC/FD	750	78-84	36101	•	•	•	•	•	•	•	•	•	•							
CB750KZ	750	78-79	36101	•	•	•	•	•	•	•	•	•	•							
CBX750FE (RC17)	750	84-86	M61070																•	
VF750SC/ SD (RC07)	750	82-84	M61072																•	
VF750F FD/FE (RC15)	750	83-86	M61073																•	
VFR750 FJ / FK (RC24, RC26)	750	88-89	M61074																•	
VFR750FG / FH (RC24, RC26)	750	86-87	M61074																•	
VFR750FL (RC36)	750	89-91	M61075																•	
VFR750FM / FN / FP (RC36)	750	91-93	M61075																•	
XRV750L, M, N AFRICA TWIN (RD04)	750	88-92	M61076																•	
VFR750FR, FS, FT, FV (RC36)	750	94-97	M61077																•	
XRV750P S, T, V, N AFRICA TWIN (RD07A)	750	92-03	M61078																•	
CBR750	750	87	M61090																•	
VT800 (RC32)	800	87-88	33022	•	•	•	•	•	•	•	•	•	•							
PC800 PACIFIC COAST	800	89-98	37007	•	•	•	•	•	•	•	•	•	•							
VFR800F-W, FI-X (RC46)	800	97-01	M61077																•	
VFR800Fi-Y V-TEC (RC46C)	800	99>	M61081																•	
CB900 CUSTOM / CHAIN AND SHAFT DRIVE	900	79-83	35011	•	•	•	•	•	•	•	•	•	•							
CB900	900	92>	36003	•	•	•	•	•	•	•	•	•	•							
CB900 FA/FB/FC/Bol'dor	900	80-84	36101	•	•	•	•	•	•	•	•	•	•							
CB900/F1/F2/FD	900	78-84	36101	•	•	•	•	•	•	•	•	•	•							
CBR900RR/RR-P/R/S(SC28)FIREBLADE	900	92-94	M61086																•	
CBR900RR-T/V/W/X (SC33) FIREBLADE	900	95-98	M61087																•	
CBR900 RR-Y/RR-1 (SC44)	900	99-03	M61088																•	
CB900 HORNET (SC48)	900	02-08	M61099																•	
CBR900RR (SC50A)	954	01-04	M61088																•	
GL1000K1/K2/K3	1000	74-79	33502	•	•	•	•	•	•	•	•	•	•							
CB1000 / BIG ONE(SC30)	1000	92-97	35033	•	•	•	•	•	•	•	•	•	•							
CBX1000	1000	78-80	36101	•	•	•	•	•	•	•	•	•	•							
XL1000V VARADERO (SD02C)	1000	03-07	M61082																•	
CBF1000	1000	06>	M61083																•	
CBR1000RR (SC57A) FIREBLADE	1000	04>	M61084																•	
CBX1000 (SC06)	1000	81-84	M61089																•	
CBR1000FH / FJ (SC21)	1000	87-89	M61090																•	
CBR1000FK,FL,FM,FN,FP,FR,FS,FT,FV,FX (SC24)	1000	88-99	M61090																•	
VTR1000 SP (SC45)	1000	99-08	M61091																•	
XL1000V VARADERO (SD01)	1000	98-03	M61092																•	

* Todos los precios son P.V.P. recomendado. I.V.A. incluido.
Portes NO incluidos.
Gastos de envío peninsulares 10,00 € I.V.A. Inc.

	CC	AÑO	REFERENCIA	Amortiguadores ROAD 215 €	Road Classic I 260 €	Road Classic II 290 €	Road Classic III 290 €	Road Inox 280 €	Inox Classic I 325 €	Inox Classic II 365 €	Inox Classic Fat Boy 365 €	2810 ajustables 320 €	Nitro 535 €	Mono BMW K75/K100 270 €	Dual Mega-Scooter 215 €	Trial doble-muelle 215 €	Moto-X/ Enduro 215 €	Amortiguadores Especiales (consultar)	Mono am. ajustable 395 €	Mono am. NO-ajustable 320 €	
VTR1000 FIRESTORM (SC36)	1000	97-08	M61093																		
VF1000F FE, FF (SC15)	1000	84-87	M61094																		
VF1000R RE, RF, RG (SC16)	1000	84-88	M61094																		
VF1000F2F (SC15-400)	1000	1986	M61095																		
VT1100 SHADOW	1100	89>	30035	•	•	•	•	•	•	•	•	•	•						•		
VF1100 SHADOW	1100	86>	31016	•	•	•	•	•	•	•	•	•	•						•		
VT1100 C (SC18)	1100	87>	31016	•	•	•	•	•	•	•	•	•	•						•		
VT1100C (SC18)	1100	92>	31025	•	•	•	•	•	•	•	•	•	•						•		
GL1100	1100	79-85	32016	•	•	•	•	•	•	•	•	•	•						•		
VT1100 SHADOW	1100	81>	32036	•	•	•	•	•	•	•	•	•	•						•		
VF1100L	1100		35024	•	•	•	•	•	•	•	•	•	•						•		
VF1100/C MAGNA V65	1100	83-86	36004	•	•	•	•	•	•	•	•	•	•						•		
CB1100F	1100	82-84	36101	•	•	•	•	•	•	•	•	•	•						•		
CB1100R	1100	81-84	36101	•	•	•	•	•	•	•	•	•	•						•		
CBR1100XX BLACKBIRD (SC35)	1100	96-08	M61096																	•	
ST1100 Pan European (SC26)	1100	91-03	M61097																	•	
CB1100SF-X11 (SC42)	1100	99-03	M61098																	•	
GL1200	1200	84-88	35011	•	•	•	•	•	•	•	•	•	•						•		
X4 1300	1300	97>	31034	•	•	•	•	•	•	•	•	•	•						•		
CB1300	1300	98-03	36005	•	•	•	•	•	•	•	•	•	•						•		
CB1300	1300	05-10	36011	•	•	•	•	•	•	•	•	•	•						•		
ST1300 Pan European	1300	02>	M61085																	•	
F6C Valkyrie	1520	96-03	33052	•	•	•	•	•	•	•	•	•	•						•		
VTX1800	1800	01>	32049	•	•	•	•	•	•	•	•	•	•						•		
HUSQVARNA																					
125CR, 175CCR.	125	75>	34019																	•	
250CR, 250VR (UPRIGHT MOUNTING)	250	73-74	34021																	•	
WR390 ENDURO	390	78>	37005																	•	
TE610E (DGM)	610	98-00	M65080																	•	
HYOSUNG																					
COMET GT125, GT250	125, 250		M67090*																	•	
GV650 AQUILA	650		300H26	•	•	•	•	•	•	•	•	•	•							•	
COMET GT650, GT650R	650	06>	M67090																	•	
INDIAN																					
500 VELO	500	70>	30027	•	•	•	•	•	•	•	•	•	•							•	
JAMES																					
K7 CAPT',K7C COTSWOLD,K7T COMANDO	197	55-57	31018	•	•	•	•	•	•	•	•	•	•							•	
K12 COLONEL,	224	55-57	31018	•	•	•	•	•	•	•	•	•	•							•	
L25T COMANDO,L25S COTSWOLD	250	59>	31018	•	•	•	•	•	•	•	•	•	•							•	
JAWA/C.Z.																					
125 TWO STROKE SINGLE ROADSTER	125	73>	30004	•	•	•	•	•	•	•	•	•	•							•	
125 MX	125	71>	34020																	•	
175 TWO STROKE SINGLE ROADSTER	175	73>	30008	•	•	•	•	•	•	•	•	•	•							•	
250 TWIN PORT MX	250	64-65	33034	•				•				•								•	
350 T.S.	350	81>	32017	•	•	•	•	•	•	•	•	•	•							•	
RV400	400	77>	39001																	•	
250, 360, 400.		66>	34022																	•	
K.T.M.																					
400/360cc MX	400	76>	34022																	•	

* Todos los precios son P.V.P. recomendado. I.V.A. incluido.
Portes NO incluidos.
Gastos de envío peninsulares 10,00 € I.V.A. Inc.

	CC	AÑO	REFERENCIA	Amortiguadores ROAD 215 €	Road Classic I 260 €	Road Classic II 290 €	Road Classic III 290 €	Road Inox 280 €	Inox Classic I 325 €	Inox Classic II 365 €	Inox Classic FatBoy 365 €	2810 ajustables 320 €	Nitro 535 €	Mono BMW K75/K100 270 €	Dual Mega-Scooter 215 €	Trial doble-muelle 215 €	Moto-X/ Enduro 215 €	Amortiguadores Especiales (consultar)	Mono am. ajustable 395 €	Mono am. NO-ajustable 320 €	
KAWASAKI																					
KX100/KX125 MX	100	76>	32503																		
KE125	125	82-87	33009	•	•	•	•	•	•	•		•					•				
KDX125SR (DX125B)	125	90-94	M64001																•		
KMX125B1>12 / A1>5 (MX125B & MX125A)	125	85>	M64002																•		
KE175	175	78-84	37002													•					
Z200	200	76-83	32002	•	•	•	•	•	•	•		•									
KMX200A1>3 (MX200A)	200	87>	M64004																•		
KDX200G	200	88-89	M64012																•		
EN250	250	89>	29013	•	•	•	•	•	•	•		•									
EL252 (EL250 F2)	250	97-99	30034	•	•	•	•	•	•	•		•									
EL250	250	88-95	30040	•	•	•	•	•	•	•		•									
KH250	250	76-82	32003	•	•	•	•	•	•	•		•									
Z250LTD	250	80>	32003	•	•	•	•	•	•	•		•									
Z250A/B/C	250	79>	33017	•	•	•	•	•	•	•		•									
SAMURAI 250S, 250T, A1, A1 SS.	250	68>	33018	•	•	•	•	•	•	•		•									
KX250	250	78>	37003													•					
KL250	250	78-85	39003													•					
KR1 / KR250B2 (KR250B)	250	89-90	M64003																•		
KR-1S C2>C3 (KR250C)	250	90-92	M64003																•		
KLR250D2>11 (KL250D)	250	84-01	M64005																•		
Z250T (ER250B) B1>3	250	83-90	M64006																•		
GPX250R (EX250F) F2>9	250	87-96	M64007																•		
ZZ-R250 (EX250H) H1>2	250	90-93	M64008																•		
250 NINJA (JKAEX2501CDA)	250	09>	M64018																•		
KLX250 (LX250D)	250	93-97	M64019																•		
ZXR250	250	89>	M64020																•		
305LTD	305	81>	33021	•	•	•	•	•	•	•		•									
GPZ305A1 / B1<10 (EX305A)	305	83-96	M64006																•		
AVENGER 350T, 350S, A7 SS.	350	68>	33018	•	•	•	•	•	•	•		•									
350E BIGHORN P5, BISON F8	350	70>	34023														•				
KH400	400	76>	32003	•	•	•	•	•	•	•		•									
Z400D/S	400	75-79	32003	•	•	•	•	•	•	•		•									
Z400B1/B2/E/G1/H/H1	400	78>	33018	•	•	•	•	•	•	•		•									
Z400 ZEPHYR	400	91>	34038	•	•	•	•	•	•	•	•	•	•								
Z400J	400	80>	35007	•	•	•	•	•	•	•		•									
ZRX400	400	96>	36007	•	•	•	•	•	•	•		•									
Z400F2 (ZX400C2)	400	83-87	M64006																•		
Z400F (ZR400A)	400	83-85	M64024																•		
ZX4 (ZX400G)	400	87-88	M64025																•		
ZXR400H (ZX400H)	400	88-90	M64026																•		
ZXR400L1>9 (ZX400L)	400	91-03	M64026																•		
ZZR400 (ZX400K)	400	91>	M64027																•		
ZZR400 (JKBZXT)	400	08>	M64085																•		
Z440D1/D2/LTD/C	440	80>	33018	•	•	•	•	•	•	•		•									
EN450LTD/EN454LTD	450	84>	32013	•	•	•	•	•	•	•	•	•	•								
EN500	500	89>	29013	•	•	•	•	•	•	•	•	•	•								
ER500 A1>A4	500	96-01	30033	•	•	•	•	•	•	•	•	•	•								
EN500 VULCAN	500	96-97	31027	•	•	•	•	•	•	•	•	•	•								
KH500A/B/H1/Mach3	500	76>	32006	•	•	•	•	•	•	•		•									

MUELLES DE HORQUILLA PROGRESIVOS HAGON · TEL. 96 274 09 31 FAX 96 165 68 99

* Todos los precios son P.V.P. recomendado. I.V.A. incluido.
Portes NO incluidos.
Gastos de envío peninsulares 10,00 € I.V.A. Inc.

	CC	AÑO	REFERENCIA	Amortiguadores ROAD 215 €	Road Classic I 260 €	Road Classic II 290 €	Road Classic III 290 €	Road Inox 280 €	Inox Classic I 325 €	Inox Classic II 365 €	Inox Classic Fat Boy 365 €	2810 ajustables 320 €	Nitro 535 €	Mono BMW K75/(K100 270 €	Dual Mega-Scooter 215 €	Trial doble-muelle 215 €	Moto-X/ Enduro 215 €	Amortiguadores Especiales (consultar)	Mono am. ajustable 395 €	Mono am. NO-ajustable 320 €
ER500 C1< SEAT LOWERING (-50mm Aprox)	500	01>	32053	●	●	●	●	●	●	●	●	●								
ZL500	500		34012	●	●	●	●	●	●	●	●	●	●							
Z500	500	79>	35007	●	●	●	●	●	●	●	●	●								
ER500 C1>	500	01>	35042	●	●	●	●	●	●	●	●	●								
GPZ500S A1>7 (EX500A) D1>7 (EX500D) E9>10	500	87-04	M64006																●	
KLE500 A1<7 (KLE500A)	500	91-99	M64016																●	
GT550	550	83>	33027	●	●	●	●	●	●	●	●	●								
KZ550C1	550	83>	33039	●	●	●	●	●	●	●	●	●	●							
KZ550 SPECTRA	550	84>	33055	●	●	●	●	●	●	●	●	●	●							
Z550C1/C2/LTD/ELTD	550	80>	34007	●	●	●	●	●	●	●	●	●								
GPZ550	550	80>	35007	●	●	●	●	●	●	●	●	●								
Z550A1/A2/B/D1	550	80>	35007	●	●	●	●	●	●	●	●	●								
ZR550B2 ZEPHYR	550	90>	35015	●	●	●	●	●	●	●	●	●	●							
GPZ550 (ZX550A) A1>4	550	83-91	M64009																●	
GPZ550H1>2 (KZ550H)	550	1982	M64011																●	
Z550F (ZR550A)	550	82-87	M64024																●	
ZL600 ELIMINATOR	600	95>	34008	●	●	●	●	●	●	●	●	●	●							
KLR600A1 (KL600A) (KL600B) B1>4	600	83-90	M64010																●	
GPX600R A1>5 (ZX600A) C1>7 (ZX600C)	600	85-96	M64013																●	
ZZR600 D1>3 (ZX600D) E1>12 (ZX600E)	600	90>	M64014																●	
ZX6R ZX600F1, F2, F3 (ZX600F)	600	95-97	M64040																●	
ZX6R (ZX600GG) G1/G2	600	98-01	M64042																●	
ZX6R (ZX600JJ)	600	2001	M64042																●	
ZX6R Ninja (ZX600P7F)	600	07>	M64044																●	
ZX6 R Ninja (ZX636A/B)	636	02>	M64042																●	
650W1	650	68>	32041	●	●	●	●	●	●	●	●	●								
Z650 B1,2,3.C1,2,4.D1,2.CSR.	650	77>	33020	●	●	●	●	●	●	●	●	●								
KZ650B1	650	78-82	33040	●	●	●	●	●	●	●	●	●								
W650	650	99>	33051	●	●	●	●	●	●	●	●	●								
Z650 E1.F1,2.LTD.H1.	650	80>	34007	●	●	●	●	●	●	●	●	●								
KLR650A1>3 (KL650A)	650	87-90	M64015																●	
TENGAI (KL650B) B1>3	650	89-92	M64015																●	
KLX650C1, C2 (LX650C)	650	92-96	M64017																●	
ER6	650	05>	M64041																●	
VERSYS	650	07>	M64045																●	
700LTD	700	85>	32041	●	●	●	●	●	●	●	●	●	●							
Z750B1/B4	750	76>	32006	●	●	●	●	●	●	●	●	●								
GT750	750	82>	32014	●	●	●	●	●	●	●	●	●								
VN750	750	86>	32014	●	●	●	●	●	●	●	●	●	●							
KH750/H2/Mach4	750	72>	33018	●	●	●	●	●	●	●	●	●								
Z750GL,LTD,E1,H1/2,L1/2/3	750	80>	34007	●	●	●	●	●	●	●	●	●	●							
750 GPZ,Z750 SPORT,R1	750	82>	35007	●	●	●	●	●	●	●	●	●								
Z750L4	750	84>	35007	●	●	●	●	●	●	●	●	●	●							
ZR750C1 ZEPHYR	750	90>	35015	●	●	●	●	●	●	●	●	●	●							
GPX750R (ZX750F) F1>3	750	87-91	M64050																●	
ZR7 (ZR750F)	750	99>	M64055																●	
ZR7S (ZR750H)	750	01>	M64055																●	
GPZ750 (ZX750A) A1>5	750	83-89	M64060																●	
GPZ750 TURBO (ZX750E1>2)	750	83-87	M64061																●	
ZXR750H2 (ZX750H2)	750	90-91	M64069																●	
ZXR750H1 (ZX750H1)	750	88-89	M64070																●	

* Todos los precios son P.V.P. recomendado. I.V.A. incluido.
Portes NO incluidos.
Gastos de envío peninsulares 10,00 € I.V.A. Inc.

	CC	AÑO	REFERENCIA	Amortiguadores ROAD 215 €	Road Classic I 260 €	Road Classic II 290 €	Road Classic III 290 €	Road Inox 280 €	Inox Classic I 325 €	Inox Classic II 365 €	Inox Classic Fat Boy 365 €	2810 ajustables 320 €	Nitro 535 €	Mono BMW K75/K100 270€	Dual Mega-Scooter 215 €	Trial doble-muelle 215 €	Moto-X/ Enduro 215 €	Amortiguadores Especiales (consultar)	Mono am. ajustable 395 €	Mono am. NO-ajustable 320 €	
ZXR750J1>J2 (ZX750J) L1>L3 (ZX750L)	750	91-96	M64071																		
Z750J	750	04>	M64078																		
GPZ750R (ZX750G) G2>3	750	84-87	M64080																		
ZX7R (ZX750PP)	750	96-03	M64095																		
VN800 CLASSIC	800	95>	M64077																		
VN800 DRIFTER (JKVBVN800CCA)	800	95>	M64077																		
Z900A4/B1 LTD,Z1,Z1A	900	72>	35007	•	•	•	•	•	•	•											
VN900	900	06>	M64075																		
ZX9R NINJA (ZX900EE) E1<E2 F1P>F2P	900	00-04	M64076																		
ZX9R (ZX900C)	900	98-99	M64078																		
NINJA ZX-9R (ZX900B) B1>4	900	94-97	M64079																		
GPZ900R (ZX900A) A1	900	1984	M64080																		
GPZ900R (ZX900A) A2>8	900	84-96	M64081																		
Z1000 A1/A2,Z1000J,LTD,ZIR,MK2,	1000	78>	35007	•	•	•	•	•	•	•		•									
Z1000 A2 (KZT00A)	1000	78>	35007	•	•	•	•	•	•	•		•									
Z1000 J (KZT00J)	1000	81-83	35007	•	•	•	•	•	•	•		•									
Z1000ST	1000	80-81	35008	•	•	•	•	•	•	•		•									
ZX10 (ZXT00B) B1>3	1000	88-91	M64082																		
Z1000 (ZRT00A)	1000	03>	M64083																		
ZX10R	1000	04>	M64084																		
GTR1000 (ZG1000A) A1>11	1000	86-99	M64089																		
GPZ1000RX (ZX1000A) A1>3	1000	85-89	M64090																		
ZN1100LTD Shaft	1100	85>	31031	•	•	•	•	•	•	•	•	•	•								
Z1100 Spectra	1100	82>	33038	•	•	•	•	•	•	•	•	•	•								
1100 LTD	1100	83-86	33056	•	•	•	•	•	•	•	•	•	•								
Z1100 A3 Shaft	1100	80>	34008	•	•	•	•	•	•	•	•	•	•								
ZL1100 STREET BURNER	1100		34029	•	•	•	•	•	•	•	•	•	•								
GPZ1100	1100	80>	35007	•	•	•	•	•	•	•	•	•	•								
1100 ZEPHYR (ZRT10A/B)	1100	92-97	35032	•	•	•	•	•	•	•	•	•	•								
ZRX1100	1100	97>	36006	•	•	•	•	•	•	•	•	•	•								
GPZ1100 (ZXT10A) A1	1100	1983	M64093																		
GPZ1100 (ZXT10A) A2>3	1100	84-88	M64094																		
GPZ1100 (ZX10E)	1100	95>	M64095																		
ZZ-R1100 (ZX1100C) C1>3	1100	90-92	M64097																		
ZZ-R1100 (ZX1100D) D1>9	1100	92-01	M64098																		
ZRX1200R	1200	01>	36006	•	•	•	•	•	•	•	•	•	•								
ZZR1200 (ZXT20C)	1200	2-Apr	M64096																		
NINJA ZX-12R (ZXT20A)	1200	99>	M64099																		
KZ1300	1300	80>	37004	•	•	•	•	•	•	•	•	•	•								
Z1300	1300	79>	37004	•	•	•	•	•	•	•	•	•	•								
ZZR1400	1400	08>	M64085																		
1400 GTR	1400	08>	M64091																		
VN1500 Classic	1500	96>	32042	•	•	•	•	•	•	•	•	•	•								
VN1500 Drifter	1500	88>	33038	•	•	•	•	•	•	•	•	•	•								
VN1500 MEAN STREAK	1500	04>	34041	•	•	•	•	•	•	•	•	•	•								
VN1600 Classic	1600	03>	33069	•	•	•	•	•	•	•	•	•	•								
VN2000	2000	03>	M64092																		
KTM																					
640 ADVENTURE (VBKGS4041M)	640		M67040																		

MUELLES DE HORQUILLA PROGRESIVOS HAGON · TEL. 96 274 09 31 FAX 96 165 68 99

* Todos los precios son P.V.P. recomendado. I.V.A. incluido.
Portes NO incluidos.
Gastos de envío peninsulares 10,00 € I.V.A. Inc.

	CC	AÑO	REFERENCIA	Amortiguadores ROAD 215 €	Road Classic I 260 €	Road Classic II 290 €	Road Classic III 290 €	Road Inox 280 €	Inox Classic I 325 €	Inox Classic II 365 €	Inox Classic Fat Boy 365 €	2810 ajustables 320 €	Nitro 535 €	Mono BMW K75/K100 270 €	Dual Mega-Scooter 215 €	Trial doble-muelle 215 €	Moto-X/ Enduro 215 €	Amortiguadores Especiales (consultar)	Mono am. ajustable 395 €	Mono am. NO-ajustable 320 €
LAVERDA																				
500 ALPINO/S/MONTJUIC	500	77>	34001	●	●	●	●	●	●	●	●	●								
750 SFC/SF2/3	750	74-78	35004	●	●	●	●	●	●	●	●	●								
1000 3C/3CE/3CL/JOTA	1000	74>	35004	●	●	●	●	●	●	●	●	●								
1200 MIRAGE	1200	78>	35004	●	●	●	●	●	●	●	●	●								
LONG TRACK																				
DUAL LENGTH 330mm - 360mm	500		33032															●		
DUAL LENGTH 350mm - 380mm	500		35030															●		
MAICO																				
M250	250	55-56	30004	●	●	●	●	●	●	●	●	●								
MC250,GS250	250	73>	34021														●			
MC400,GS400	400	73>	34021														●			
MC440,GS440	440	75>	34021														●			
440 BENT SWINGARM MODEL	440	80>	39006													●				
MATCHLESS																				
G3LS.	350	57>	30701															●		
G3LS,G3LC,G3LCS.	350	54-56	31017	●	●	●	●	●	●	●	●	●								
G80S,G9.	500	57>	30701															●		
G80S,G80C,G80CS,G9.	500	54-56	31017	●	●	●	●	●	●	●	●	●								
G45	500	55-56	31018	●	●	●	●	●	●	●	●	●								
G50	500	53>	34030	●	●	●	●	●	●	●	●	●								
G80 K/S	500	87>	39007													●				
G11,	600	57>	30701															●		
G11CS	600	58>	30702															●		
G11	600		31017	●	●	●	●	●	●	●	●	●								
G12,G12CS,G12 DE LUXE,G12CSR.	650	60>	30701															●		
350 G3. 500 G80, G9, G12.		62>	30018	●	●	●	●	●	●	●	●	●								
350 G3LC,G3LCS.500 G45,G80CS.		57>	30702															●		
500 G80CS, 650 G12CSR.		62>	31020	●	●	●	●	●	●	●	●	●								
MONTESA																				
IMPALA	175	62>	300H23	●	●	●	●	●	●	●	●	●								
COTA 175 TRIALS	175	75>	34016															●		
250 V75	250	75>	32504															●		
CAPRA VA 250, VA 360		76>	34024															●		
ENDURO 360 H7	350	84>	390M30															●		
MORINI																				
3.5 STRADA/SPORT	350	77>	30001	●	●	●	●	●	●	●	●	●								
350 & 507 COGUARO	350	89>	M67050																●	
350 X1 CAMEL	350	83-84	M67050																●	
DART	350	88>	M67051																●	
500, Maestro	500	77>	31001	●	●	●	●	●	●	●	●	●								
IXE 501 (E3) KANGURO	500	84-85	M67050																●	
MOTO CROSS																				
SPECIAL TWIN SHOCK MOTO CROSS		54>	34010															●		
SPECIAL TWIN SHOCK TRIALS		54>	34011															●		

* Todos los precios son P.V.P. recomendado. I.V.A. incluido.
Portes NO incluidos.
Gastos de envío peninsulares 10,00 € I.V.A. Inc.

	CC	AÑO	REFERENCIA	Amortiguadores ROAD 215 €	Road Classic I 260 €	Road Classic II 290 €	Road Classic III 290 €	Road Inox 280 €	Inox Classic I 325 €	Inox Classic II 365 €	Inox Classic Fat Boy 365 €	2810 ajustables 320 €	Nitro 535 €	Mono BMW K75/K100 270 €	Dual Mega-Scooter 215 €	Trial doble-muelle 215 €	Moto-X/ Enduro 215 €	Amortiguadores Especiales (consultar)	Mono am. ajustable 395 €	Mono am. NO-ajustable 320 €	
MOTO GUZZI																					
STORNELLO 125	125	71>	30004	•	•	•	•	•	•	•	•	•									
V35 / V35 II /IMOLA	350	77>	31015	•	•	•	•	•	•	•	•	•									
V35 III,	350	86>	32012	•	•	•	•	•	•	•	•	•									
V35C, V65C	350	84>	33026	•	•	•	•	•	•	•	•	•									
V35 FLORIDA, IMOLA II.	350	84>	33028	•	•	•	•	•	•	•	•	•									
350 NEVADA Series I, NTX350.	350	93>	37010	•	•	•	•	•	•	•	•	•									
350 NEVADA Series II.	350	93>	39008													•					
V40	400	77>	31015	•	•	•	•	•	•	•	•	•									
V50/V50 II/ III, MONZA	500	79>	31015	•	•	•	•	•	•	•	•	•									
V50C, MONZA II.	500	84>	33026	•	•	•	•	•	•	•	•	•									
V65/V65SP, G5,	650	84>	32012	•	•	•	•	•	•	•	•	•									
V65 FLORIDA, LARIO,	650	85>	33028	•	•	•	•	•	•	•	•	•									
V65TT, V35TT.	650	84>	35009	•	•	•	•	•	•	•	•	•									
V7S, V7, V7 Spec,Ambassador,Convert.	750	74>	32012	•	•	•	•	•	•	•	•	•									
750SP, 750 STRADA, 750 TARGA	750	91>	33028	•	•	•	•	•	•	•	•	•									
750 NEVADA Serie I, NTX 750.	750	90>	37010	•	•	•	•	•	•	•	•	•									
750 NEVADA CLASSIC	750	04>	37014	•	•	•	•	•	•	•	•	•									
750 NEVADA Serie II, 750 BREVA	750	91>	39008													•					
850GT, T3, T4,T5,Le Mans I,CX1000.	850	75>	32012	•	•	•	•	•	•	•	•	•									
Le MansII&III, SP1, NT	850	81>	33028	•	•	•	•	•	•	•	•	•									
SPADA	1000	84>	32012	•	•	•	•	•	•	•	•	•									
California II, SP1000.	1000	82>	33028	•	•	•	•	•	•	•	•	•									
1000 California III/C/IE	1000	87>	34032	•	•	•	•	•	•	•	•	•									
1000S, Mille GT, 1000 Strada	1000	88>	34033	•	•	•	•	•	•	•	•	•									
Le Mans 4&5, SP II&III.	1000	85>	34033	•	•	•	•	•	•	•	•	•									
1000 Jackal	1000	99-05	34034	•	•	•	•	•	•	•	•	•									
DAYTONA 1000 (DGM53302KA)	1000	94>	M67030																•	•	
V10 CENTAURO	1000	97-00	M67033																•	•	
1100i/s California,Jackal,75 Ltd Ed.	1100	88>	34032	•	•	•	•	•	•	•	•	•									
CALIFORNIA JACKAL, STONE, SS.	1100	99-03	34042	•	•	•	•	•	•	•	•	•									
California EV	1100	03>	35040	•	•	•	•	•	•	•	•	•									
V65 MAGNA	1100	85>	36001	•	•	•	•	•	•	•	•	•									
V11 SPORT (GZUKR00001M)	1100	00>	M67033																•	•	
1100 GRISO	1100	07>	M67037																•	•	
V1100 BREVA	1100	05>	M67038																•	•	
1200 NORGE	1200	06>	M67038																•	•	
MV AUGUSTA																					
350B	350	70-74	30009	•	•	•	•	•	•	•	•	•									
350 IPOTESI	350	74-77	32042	•	•	•	•	•	•	•	•	•									
F4-1000	1000	05>	M60036																•	•	
MZ																					
50 SIMPSON	50	88>	35026	•																	
ETZ125/150, TS125/150	125	77>	35012	•	•	•	•														
250 MX	250	70>	34025														•				
ETZ250, Supa 5, TS250.	250	77>	35013	•	•	•	•														
SAXON 251	251	93>	38001	•	•	•	•														
STAR,TOUR,FUN,COUNTRY,VOYAGER	500	93-99	35501	•	•	•	•														
SKORPION SPORT/TRAVELLER	660	93>	M67080																•	•	
BAGHIRA (SNZ6FE3R)	660	98>	M67081																•	•	

* Todos los precios son P.V.P. recomendado. I.V.A. incluido.
Portes NO incluidos.
Gastos de envío peninsulares 10,00 € I.V.A. Inc.

	CC	AÑO	REFERENCIA	Amortiguadores ROAD 215 €	Road Classic I 260 €	Road Classic II 290 €	Road Classic III 290 €	Road Inox 280 €	Inox Classic I 325 €	Inox Classic II 365 €	Inox Classic Fat Boy 365 €	2810 ajustables 320 €	Nitro 535 €	Mono BMW K75/K100 270 €	Dual Mega-Scooter 215 €	Trial doble-muelle 215 €	Moto-X/ Enduro 215 €	Amortiguadores Especiales (consultar)	Mono am. ajustable 395 €	Mono am. NO-ajustable 320 €
N.S.U.																				
SPORTMAX REAR	250		30004	●	●	●	●	●	●	●										
MAX, SUPER MAX, RENN MAX.	350	57>	30004	●	●	●	●	●	●	●										
NORTON																				
250 JUBILEE, 350 NAVIGATOR	250	59>	30004	●	●	●	●	●	●	●										
350 MODEL 50, 500 ES2.	350	61>	30003	●	●	●	●	●	●	●										
MANX, INTERNATIONAL	350	53-56	32021	●	●	●	●	●	●	●										
350 MODEL 50,500 ES2, 600 77	350	55-60	33001	●	●	●	●	●	●	●										
350/500 MANX	350	55-56	33035	●	●	●	●	●	●	●										
350/500 MANX	350	57>	34013	●	●	●	●	●	●	●										
500/600 DOMMIE 88/99 (Slimline)	500	61>	30003	●	●	●	●	●	●	●										
MANX, INTERNATIONAL	500	53-56	32021	●	●	●	●	●	●	●										
500/600 DOMMIE 88/99 (Wideline)	500	56>	33001	●	●	●	●	●	●	●										
COMMANDER ROTARY 588cc	588	88>	34031	●	●	●	●	●	●	●										
INTERPOL MK2 ROTARY	588		34031	●	●	●	●	●	●	●										
DOMMIE 99/99SS (Slimline)	600	61>	30003	●	●	●	●	●	●	●										
DOMMIE 99 (Wideline)	600	56-60	33001	●	●	●	●	●	●	●										
SCRAMBLER	600	58>	33001	●	●	●	●	●	●	●										
ATLAS (Slimline)	650	61>	30003	●	●	●	●	●	●	●										
COMMANDO 750 MK1 / MK2,	750	68>	33002	●	●	●	●	●	●	●										
RANGER P11,P11A	750	67>	33007	●	●	●	●	●	●	●										
COMMANDO 850 MK2	850	69-75	33002	●	●	●	●	●	●	●										
COMMANDO 850 MK3, INTERSTATE	850	75>	33004	●	●	●	●	●	●	●										
19S OHV			33001	●	●	●	●	●	●	●										
OSSA																				
MICK ANDREWS REPLICA	250	72	340S16	●	●	●	●	●	●	●										
PHANTOM	250	74	340S16	●	●	●	●	●	●	●										
PHANTOM	250	75	340S16	●	●	●	●	●	●	●										
PANTHER																				
MODELS 10/3, 10/4	197	56-57	29007	●	●	●	●	●	●	●										
M120	650	60>	33002	●	●	●	●	●	●	●										
250 MOD 65,350 MOD 75,600 MOD 100		54>	33007	●	●	●	●	●	●	●										
PENTON																				
175 MX/ENDURO	175	73-76	34022														●			
250/400 MX	250	75-76	34022														●			
100,125,175cc		72>	34026														●			
PROGRESS																				
SCOOTER (REAR)	150	57>	29008	●				●												
RICKMAN																				
125 SCRAMBLER USA	125	70>	34019														●			
VR MOTO CROSS		75>	34022														●			
ROYAL ENFIELD																				
CLIPPER, CRUSADER, CRUSADER SPORT	250	53>	29010	●	●	●	●	●	●	●										
CRUSADER SPORTS	250	62>	29010	●	●	●	●	●	●	●										
GT 90 CONTINENTAL	250	64>	29010	●	●	●	●	●	●	●										
CRUSADER SPORTS	250	61>	30019	●	●	●	●	●	●	●										

* Todos los precios son P.V.P. recomendado. I.V.A. incluido.
Portes NO incluidos.
Gastos de envío peninsulares 10,00 € I.V.A. Inc.

	CC	AÑO	REFERENCIA	Amortiguadores ROAD 215 €	Road Classic I 260 €	Road Classic II 290 €	Road Classic III 290 €	Road Inox 280 €	Inox Classic I 325 €	Inox Classic II 365 €	Inox Classic Fat Boy 365 €	2810 ajustables 320 €	Nitro 535 €	Mono BMW K75/K100 270 €	Dual Mega-Scooter 215 €	Trial doble-muelle 215 €	Moto-X/ Enduro 215 €	Amortiguadores Especiales (consultar)	Mono am. ajustable 395 €	Mono am. NO-ajutable 320 €
GP RACER	250	65>	30019	●	●	●	●	●	●	●										
SCRAMBLER	250	64>	30019	●	●	●	●	●	●	●										
BULLET ROAD/TRIAL/SCRAMBLE/RACER	350	53>	29010	●	●	●	●	●	●	●										
500 TWIN, J2, BULLET.	500	53>	29010	●	●	●	●	●	●	●										
METEOR MINOR,DE LUXE,SPORTS.	500	53>	29010	●	●	●	●	●	●	●										
500/700/750 ARMSTRONG REPLICA CLASSIC	500	53>	29015															●		
METEOR, SUPER METEOR,	700	53>	29010	●	●	●	●	●	●	●										
INTERCEPTOR	750	63>	30023	●	●	●	●	●	●	●										
INTERCEPTOR USA/ROAD RACE/SS	750	66>	30023	●	●	●	●	●	●	●										
RUDGE																				
RUDGE FORK DAMPER			26001															●		
SACHS																				
XTC125 (WSF677AZ04)	125	07>	M67020																●	
ROADSTER 650	650	00>	34039	●	●	●	●	●	●	●	●	●								
ROADSTER 800	800	00>	32039	●	●	●	●	●	●	●	●	●								
SANGLAS																				
SANGLAS 400/500	400/500		31008	●	●	●	●	●	●	●										
SAROLEA																				
LUXE	200	54-59	30004	●	●	●	●	●	●	●										
SCRAMBLER	500	54-55	35018	●	●	●	●	●	●	●										
ATLANTIC	500	54-55	35019	●	●	●	●	●	●	●										
SCOTT																				
FLYING SQUIRREL, SWIFT.		56>	29005	●	●	●	●	●	●	●										
SILK																				
SILK (SCOTT)	600		30004	●	●	●	●	●	●	●										
SPRITE																				
HAWK SCRAMBLER	250	72>	34019														●			
EAGLE SCRAMBLER, FASTBACK MX400	400	72>	34019														●			
STEYR-PUCH																				
413 MX	125	72>	34014														●			
328 MX	175	72>	34014														●			
SUN																				
CHALLENGER	147	55-56	30004	●	●	●	●	●	●	●										
CHALLENGER MK4, SCRAMBLER ONE.	197	55>	30004	●	●	●	●	●	●	●										
WASP, WASP COMPETITION	197	56>	30004	●	●	●	●	●	●	●										
CYCLONE	225	55-56	30004	●	●	●	●	●	●	●										
SUZUKI																				
TS100	100	78>	33012	●	●	●	●	●	●	●										
GT125	125	74-80	30007	●	●	●	●	●	●	●										
125,250,350 MX	125	71>	34017														●			
RG125 GAMA (NF12B)	125	85>	M63015															●		
RG125 FUN (NF13B)	125	91>	M63016															●		
RG125 WOLF (NF13E)	125	91-95	M63016															●		
DR125SF / SH / SJ RAIDER (SF43B)	125	85-94	M63018																●	
RV125 VANVAN (JS1BT)	125	04>	M63019																●	
PE175	175	79>	42001														●			

* Todos los precios son P.V.P. recomendado. I.V.A. incluido.
 Portes NO incluidos.
 Gastos de envío peninsulares 10,00 € I.V.A. Inc.

	CC	AÑO	REFERENCIA	Amortiguadores ROAD 215 €	Road Classic I 260 €	Road Classic II 290 €	Road Classic III 290 €	Road Inox 280 €	Inox Classic I 325 €	Inox Classic II 365 €	Inox Classic Fat Boy 365 €	2810 ajustables 320 €	Nitro 535 €	Mono BMW K75/K100 270 €	Dual Mega-Scooter 215 €	Trial doble-muelle 215 €	Moto-X/ Enduro 215 €	Amortiguadores Especiales (consultar)	Mono am. ajustable 395 €	Mono am. NO-ajustable 320 €
GT185	185	74-80	30007	●	●	●	●	●	●	●	●	●								
GT200, GT200X5	200	74-80	30007	●	●	●	●	●	●	●	●	●								
GT250K/L/M/A/B/C, GT250X7	250	74>	30008	●	●	●	●	●	●	●	●	●								
GN250	250	87>	33012	●	●	●	●	●	●	●	●	●								
GS250T	250	80>	33012	●	●	●	●	●	●	●	●	●								
GXS250E/ET	250	80>	33012	●	●	●	●	●	●	●	●	●								
TS250ER	250	80>	34004	●	●	●	●	●	●	●	●	●								
250 TM	250	74>	34024														●			
PE250	250	79>	42001													●				
RG250WD / WE (GJ21A)	250	83-84	M63034																●	
RGV250 K / L (VJ21A) M/N (VJ22A)	250	89>	M63035																●	
RG250 FG / FCH (GJ21B)	250	85-89	M63036																●	
GSF250 BANDIT (GJ74A)	250		M63037																●	
GSXR250	250		M63037																●	
AN250 BURGMAN (JS1A)	250	98>	M63044																●	
T350	350	73>	30009	●	●	●	●	●	●	●	●	●								
DR350S (DK41A)	350	89>	M63033																●	
SP370	370	78>	34006	●	●	●	●	●	●	●	●	●								
GT380	380	73-79	30009	●	●	●	●	●	●	●	●	●								
GN400/LTD	400	80>	33012	●	●	●	●	●	●	●	●	●								
GS400B/C/L	400	77>	33013	●	●	●	●	●	●	●	●	●								
GXS400/S/T/F/E	400	79>	33013	●	●	●	●	●	●	●	●	●								
SP400	400	78>	34006	●	●	●	●	●	●	●	●	●								
GSX400SS	400		36002	●	●	●	●	●	●	●	●	●								
DR400S	400	80>	39001													●				
PE400	400	80>	42002													●				
GSF400M / P / R BANDIT (GK75A)	400	91-95	M63037																●	
GSXR400R/RRSP (GK73A / GK76A)	400	87-90	M63039																●	
GSXR400 (GK71F)	400	85>	M63041																●	
GSF400 (GK7AA)	400		M63042																●	
DRZ400 S (JS1B)	400	99>	M63043																●	
AN400 BURGMAN (JS1AU)	400	99>	M63044																●	
GS425N/EN/LN	425	79>	33013	●	●	●	●	●	●	●	●	●								
GS450LT/XT/E/S/ET/FT	450	80>	33012	●	●	●	●	●	●	●	●	●								
GT500	500	73-77	30009	●	●	●	●	●	●	●	●	●								
GS500	500	78-83	33013	●	●	●	●	●	●	●	●	●								
DR500S	500	80>	39005													●				
GS500EK/EL/EM/EN/ER/EP/EV (GM51A)	500	89>	M63040																●	
GS500K2/K4	500	99>	M63040																●	
RG500 GAMMA (HM31A)	500	85-89	M63045																●	
GT550	550	73-77	30009	●	●	●	●	●	●	●	●	●								
GS550D/B/E/EC/EN/ET/LT	550	77>	33013	●	●	●	●	●	●	●	●	●								
GS550F/L	550	80>	33013	●	●	●	●	●	●	●	●	●								
GS550M KATANA	550	81>	33013	●	●	●	●	●	●	●	●	●								
GS550EZ	550	81>	35003	●	●	●	●	●	●	●	●	●								
GXS550E/ESD/ESG/ESH/EFE (GN71D)	550	83-88	M63049																●	
VS600 INTRUDER	600	95-97	32034	●	●	●	●	●	●	●	●	●	●							
VS600	600	86>	32050	●	●	●	●	●	●	●	●	●	●							
GSXR600K4 (JS1B2)	600	03>	M63046																●	
GSX600F (JS1AJ)	600	98-03	M63047																●	
DR600SF / RG RAIDER (SN41A)	600	84-87	M63050																●	

* Todos los precios son P.V.P. recomendado. I.V.A. incluido.
Portes NO incluidos.
Gastos de envío peninsulares 10,00 € I.V.A. Inc.

	CC	AÑO	REFERENCIA	Amortiguadores ROAD 215 €	Road Classic I 260 €	Road Classic II 290 €	Road Classic III 290 €	Road Inox 280 €	Inox Classic I 325 €	Inox Classic II 365 €	Inox Classic FatBoy 365 €	2810 ajustables 320 €	Nitro 535 €	Mono BMW K75/K100 270 €	Dual Mega-Scooter 215 €	Trial doble-muelle 215 €	Moto-X/ Enduro 215 €	Amortiguadores Especiales (consultar)	Mono am. ajustable 395 €	Mono am. NO-ajustable 320 €	
GSF600 BANDIT (GN77)	600	95-99	M63052																		
GSX600FJ/FK/FL/FM/FN/FP/FR/FS (GN72A)	600	88-95	M63054																		
RF600R (GN76A)	600	93-97	M63055																		
GSF600 BANDIT (JS1A)	600	00-05	M63058																		
GSXR600 (JS1AD)	600	97-00	M63059																		
GSXR600 (JS1BG)	600	00>	M63063																		
GSXR600K7	600	06>	M63071																		
GSR600 (JS1B91)	600	07>	M63072																		
AN650 BURGMAN	650	03>	36501																		
LS650 SAVAGE	650	87>	28001	•	•	•	•	•	•	•	•	•									
GS650L	650	81>	33013	•	•	•	•	•	•	•	•	•									
GS650GT/GX	650	81>	35003	•	•	•	•	•	•	•	•	•									
GS650 KATANA	650	81>	35022	•	•	•	•	•	•	•	•	•									
DR650 SET (JS1SP46A)	650	95>	M63048																		
DR650R SE-M/N/P/R/RS(SP41/42/43/44/45)	650	86-95	M63051																		
SV650 (JS1AV), K1, K2	650	99-02	M63056																		
SFV650 GLADIUS (JS1CX)	650	09>	M63071																		
XF650 FREEWIND (JS1AC)	650	97-99	M63056																		
GS650S / GSF650 BANDIT (JS1B51)	650	05>	M63058																		
SV650K3<K4 (JS1BY)	650	02>	M63066																		
DL650 V-STORM (JS1B11)	650	03>	M63068																		
GSX650F (JS1CJ)	650	08>	M63073																		
VS700	700	81>	31009	•	•	•	•	•	•	•	•	•	•								
VS700 INTRUDER	700	95-97	32034	•	•	•	•	•	•	•	•	•	•								
VS700	700	86>	32050	•	•	•	•	•	•	•	•	•	•								
GT750	750	71-77	30010	•	•	•	•	•	•	•	•	•	•								
GSX750 W,X,Y,K1,	750	97>	32044	•	•	•	•	•	•	•	•	•	•								
VS750 INTRUDER	750	86-92	32050	•	•	•	•	•	•	•	•	•	•								
GS750 All Models	750	76>	33015	•	•	•	•	•	•	•	•	•	•								
GSX750 E/EF/ES/ET	750	79>	33016	•	•	•	•	•	•	•	•	•	•								
GSXR750W -N/P/R/S (GR7BA)	750	91>	M63037																		
GSXR750 L,M, (GR7AAOM)	750	89-92	M63055																		
GSXR750 WT SRAD (GR7DA)	750	96-99	M63059																		
GSX750ESD/EFE/ESE/ESG (GR72A)	750	83-89	M63060																		
GSX750F KATANA (JS1AK)	750	97>	M63061																		
GSX750F- K/L/M/N/P/R/S (GR78A)	750	89-96	M63062																		
GSXR750 K2 (JS1BD)	750	01>	M63063																		
GSXR750F/G/H ENDURANCE (GR75A)	750	85-88	M63064																		
GSXR750J/K (GR77B)	750	88-89	M63065																		
GSXR750K6	750	06>	M63071																		
VZ800 MARAUDER	800	96>	28005	•	•	•	•	•	•	•	•	•	•								
VS800GL	800	92>	31022	•	•	•	•	•	•	•	•	•	•								
VS800 INTRUDER	800	92>	32043	•	•	•	•	•	•	•	•	•	•								
VX800	800	90>	35014	•	•	•	•	•	•	•	•	•	•								
VL800 INTRUDER	800	01>	M63067																		
DR800SL/SM (SR42A/SR43A/B)	800	90-92	M63070																		
GS850GN/EN/GT/G/GL/GX	850	79>	33014	•	•	•	•	•	•	•	•	•	•								
RF900R (GT73A)	900	94-99	M63080																		
GS1000LT/GLT/G	1000	80>	33014	•	•	•	•	•	•	•	•	•	•								
GS1000S/HC/E/EN	1000	78>	33016	•	•	•	•	•	•	•	•	•	•								
GSX1000 KATANA	1000	78>	33016	•	•	•	•	•	•	•	•	•	•								

* Todos los precios son P.V.P. recomendado. I.V.A. incluido.
Portes NO incluidos.
Gastos de envío peninsulares 10,00 € I.V.A. Inc.

	CC	AÑO	REFERENCIA	Amortiguadores ROAD 215 €	Road Classic I 260 €	Road Classic II 290 €	Road Classic III 290 €	Road Inox 280 €	Inox Classic I 325 €	Inox Classic II 365 €	Inox Classic Fat Boy 365 €	2810 ajustables 320 €	Nitro 535 €	Mono BMW K75/(K100 270 €	Dual Mega-Scooter 215 €	Trial doble-muelle 215 €	Moto-X/ Enduro 215 €	Amortiguadores Especiales (consultar)	Mono am. ajustable 395 €	Mono am. NO-ajustable 320 €		
GSXR100 K2 (JS1BL)	1000	02>	M63046																			
TL1000R (JS1AM)	1000	98-02	M63057																			
TL1000S (JS1AG) - NO SPRING BUT WITH FITTING KIT	1000	97-01	M63069																			
SV1000 (JSIBX)	1000	03>	M63084																			
V STROM 1000DL (JS1BS)	1000		M63085																			
GSX1100 KATANA	1100	79>	33016	•	•	•	•															
GSX1100E/S/ES	1100	79>	33016	•	•	•	•															
GSX1100FJ (GV72A-100)	1100	87-90	M63085																			
GSX1100FL/FM/FN/FR (GV72A-101)	1100	90-94	M63086																			
GSX1100EF/EG/EFE/EFF/EFG(GV71B)	1100	85-88	M63087																			
GSX1100GM / GN (GV74A)	1100	91-92	M63088																			
GSXR1100G / H / J (GU74B)	1100	86-89	M63089																			
GSXR1100 WP / WR/WT (GU75B)	1100	93-96	M63090																			
GSXR1100K,L,M,N (GV73A/B)	1100	89-93	M63090																			
GSF1200 Bandit (GV75A)	1200	96-00	M63062																			
GSF1200S BANDIT (JS19A)	1200	01>	M63092																			
1200 BANDIT K6 (JS1BC11)	1200	06>	M63094																			
GSF1250 BANDIT (JS1CH)	1250	07>	M63096																			
GSX1300 R Hayabusa	1300	99>	M63095																			
VS1400GLP (UK MODEL)	1400	87>	33033	•	•	•	•	•	•	•	•	•	•									
GSX1400 (JS1BN)	1400	01>	33048	•	•	•	•	•	•	•	•	•	•									
VS1400 INTRUDER (USA)	1400	88>	33057	•	•	•	•	•	•	•	•	•	•									
XL1400	1400		35028	•	•	•	•	•	•	•	•	•	•									
TANDON																						
IMP SUPREME	197	54-55	30004	•	•	•	•	•	•	•		•										
SCRAMBLER (FRONT)	197	54-55	35017	•	•	•	•	•	•	•		•										
SCRAMBLER (REAR)	197	54-55	35019	•	•	•	•	•	•	•		•										
MONARCH	224	54-55	30004	•	•	•	•	•	•	•		•										
TWIN SUPREME	242	54-55	30004	•	•	•	•	•	•	•		•										
VISCOUNT TWIN	322	54-55	30004	•	•	•	•	•	•	•		•										
TRIUMPH																						
200cc T20 TIGER CUB	200	54>	29003	•	•	•	•	•	•	•		•										
TIGER CUB COMPETITION T20C.	200	62>	30020	•	•	•	•	•	•	•		•										
250cc T25S/SS	250	70>	33006	•	•	•	•	•	•	•		•										
250cc TR25	250	68-70	33008	•	•	•	•	•	•	•		•										
350cc 3TA, T90	350	59-69	30005	•	•	•	•	•	•	•		•										
500cc 5TA, T100SS	500	59-68	30005	•	•	•	•	•	•	•		•										
500cc T100, T100SS	500	69>	32004	•	•	•	•	•	•	•		•										
500cc PRE UNIT All Models	500	54>	33006	•	•	•	•	•	•	•		•										
500cc TR5T ADVENTURER	500	69>	33006	•	•	•	•	•	•	•		•										
T100C TROPHY, T100R DAYTONA	500	69>	33006	•	•	•	•	•	•	•		•										
SPEED FOUR	600	03>	M66010																			
TT600 (SMTH800SY)	600	00-03	M66010																			
DAYTONA 600	600	03-04	M66010																			
650cc 6T Unit Construction	650	63-67	32004	•	•	•	•	•	•	•		•										
650cc TR6 All Models	650	72>	32004	•	•	•	•	•	•	•		•										
650ccT120 BONNEVILLE, TR6 TROPHY	650	63-70	32004	•	•	•	•	•	•	•		•										
650cc PRE UNIT All Models	650	54>	33006	•	•	•	•	•	•	•		•										
650cc T120R BONNEVILLE, TR6.	650	69-72	33006	•	•	•	•	•	•	•		•										

* Todos los precios son P.V.P. recomendado. I.V.A. incluido.
Portes NO incluidos.
Gastos de envío peninsulares 10,00 € I.V.A. Inc.

	CC	AÑO	REFERENCIA	Amortiguadores ROAD 215 €	Road Classic I 260 €	Road Classic II 290 €	Road Classic III 290 €	Road Inox 280 €	Inox Classic I 325 €	Inox Classic II 365 €	Inox Classic Fat Boy 365 €	2810 ajustables 320 €	Nitro 535 €	Mono BMW K75/K100 270€	Dual Mega-Scooter 215 €	Trial doble-muelle 215 €	Moto-X/ Enduro 215 €	Amortiguadores Especiales (consultar)	Mono am. ajustable 395 €	Mono am. NO-ajustable 320 €
650cc TR6C TROPHY,TR6R TROPHY	650	63-70	33006	●	●	●	●	●	●	●	●	●							●	
DAYTONA 650	650	04-05	M66010																●	
DAYTONA 675	675	05>	M66017																●	
STREET TRIPLE (SMTTMD40668334204)	675	07>	M66019																●	
750cc T140 BONNEVILLE All Models	750	72>	32004	●	●	●	●	●	●	●	●	●								
750cc TR7 All Models, TIGER USA	750	72>	32004	●	●	●	●	●	●	●	●	●								
750cc T150 & T160 All Models	750	69>	33007	●	●	●	●	●	●	●	●	●								
750 DAYTONA (BEM)	750	91-93	M66001																●	
750 LTD SPEED TRIPLE	750		M66001																●	
750 TRIDENT (BEM)	750	91-98	M66001																●	
BONNEVILLE USA MODEL	790	00>	32037	●	●	●	●	●	●	●	●	●	●							
SPEEDMASTER	790	02>	32037	●	●	●	●	●	●	●	●	●	●							
BONNEVILLE / T100	790	00>	34045	●	●	●	●	●	●	●	●	●	●							
T100	790	03>	34045	●	●	●	●	●	●	●	●	●	●							
900 SCRAMBLER	900	05>	36009	●	●	●	●	●	●	●	●	●	●							
THRUXTON 900	900	03>	36010	●	●	●	●	●	●	●	●	●	●							
900 SPRINT (DDR)	900	93-98	M66001																●	
900 TRIDENT (DDM) 18" WHEEL	900	91>	M66001																●	
900 TROPHY (DDM) 17" WHEEL	900	91>	M66001																●	
900 TIGER (SMTTD430DK)	900	93-Oct 98	M66003																●	
900 ADVENTURER (SMTTC399JMT)	900	96-01	M66004																●	
900 LEGEND (SMTTC393)	900	98-01	M66004																●	
900 THUNDERBIRD (SMTTC339)	900	95-98	M66004																●	
900 TIGER (SMTTG700) TIGER-99	900	98-01	M66005																●	
SPEED TRIPLE (SMTTC301)	900	94-96	M66008																●	
900 DAYTONA (SMTTC357DMT)	900	92-96	M66009																●	
900 THUNDERBIRD	900	98-04	M66012																●	
900 THUNDERBIRD SPORT (SMTTC398RM)	900	98-04	M66012																●	
955i TIGER (SMTTG720WT)	955	00-Sep 04	M66005																●	
T955i SPRINT ST (SMTTE600MGX)	955	98>	M66006																●	
955 SPEED TRIPLE (SMTT508MGX/SMTTE566XR) SINGLE SIDED SWING ARM	955	98>	M66007																●	
955i DAYTONA (SMTTE520V) SINGLE SIDED SWING ARM	955	98>	M66007																●	
T595 DAYTONA (SNTTE502LGV)	955	97-98	M66007																●	
955i DAYTONA (SMTTE520V) STANDARD SWING ARM	955	98>	M66011																●	
SPRINT RS (SMTTF605)	955	99-05	M66013																●	
TIGER 955i	955	Sep04 >	M66014																●	
955i DAYTONA	955	Nov03 >	M66016																●	
1000 DAYTONA (SMTTC344ADN)	1000	91-93	M66001																●	
SPEED TRIPLE 1050	1050	04>	M66007																●	
SPRINT ST 1050 (SMTTF690SJ523128)	1050	04>	M66015																●	
1050 TIGER	1050	07>	M66015																●	
1200 TROPHY (CFM)	1200	91-95	M66001																●	
1200 DAYTONA SE (SMTTC3540RX)	1200		M66009																●	
1200 TROPHY (SMTT3450W)	1200	95-Sep01	M66009																●	
1200 TROPHY (SMTTC345CRV) 10/2001<	1200	Oct01 >	M66018																●	
1600 THUNDERBIRD	1600	10>	34002	●	●	●	●	●	●	●	●	●	●							
ROCKET III	2300	04>	32054	●	●	●	●	●	●	●	●	●	●							

MUELLES DE HORQUILLA PROGRESIVOS HAGON · TEL. 96 274 09 31 FAX 96 165 68 99

* Todos los precios son P.V.P. recomendado. I.V.A. incluido.
 Portes NO incluidos.
 Gastos de envío peninsulares 10,00 € I.V.A. Inc.

	CC	AÑO	REFERENCIA	Amortiguadores ROAD 215 €	Road Classic I 260 €	Road Classic II 290 €	Road Classic III 290 €	Road Inox 280 €	Inox Classic I 325 €	Inox Classic II 365 €	Inox Classic Fat Boy 365 €	2810 ajustables 320 €	Nitro 535 €	Mono BMW K75/(K100 270 €	Dual Mega-Scooter 215 €	Trial doble-muelle 215 €	Moto-X/ Enduro 215 €	Amortiguadores Especiales (consultar)	Mono am. ajustable 395 €	Mono am. NO-ajustable 320 €
URAL																				
DNEPR/URAL 650/750 Solo Models - FRONT	650	74>	33062															●		
DNEPR/ URAL 650/750 Sidecar Models - FRONT	650	74>	33063															●		
DNEPR/URAL 650/750 Solo Models - REAR	650	74>	33067															●		
DNEPR/ URAL 650/750 Sidecar Models - REAR	650	74>	33068															●		
VELOCETTE																				
VALIANT	200	58>	28003	●	●	●	●	●	●	●										
350VIPER,500MSS,VENOM,THRUXTON	350	57>	33401															●		
MSS	500	57>	33401															●		
THRUXTON	500	57>	33401															●		
VENOM	500	57>	33401															●		
VICTORY																				
V92C (5VPCB15D9X)	1500		M65070																●	
WATSONIAN																				
SIDECAR		55>	29011	●	●	●	●	●	●	●										
WOOLER																				
FLAT FOUR	500	55-57	30004	●	●	●	●	●	●	●										
YAMAHA																				
BREEZE/GRIZZLY QUAD (FRONT)	125		SU220HUD26SSB	●																
BREEZE QUAD	125		31040SAB															●		
GRIZZLY QUAD	125		31040SAB															●		
SR125	125	82-88	30002	●				●												
TZR125R (4HW)	125	93-97	M62010																●	
RD125LC (10W)	125	82-85	M62022																	●
DT125LC (12W)	125	83-87	M62025																	●
DT125R (3DB)	125	88>	M62027																	●
TZR125 (2RK)	125	87-93	M62028																●	
XT225 SEROW (1KH-035589)	225		M62011																●	
SR250	250	80>	30014	●	●	●	●	●	●	●	●	●								
XV250 VIRAGO/S	250	89-97	30032	●	●	●	●	●	●	●	●	●								
XS250C/SE All Models	250	77>	32001	●	●	●	●	●	●	●	●	●								
RD250/B/C	250	73-78	32010	●	●			●	●											
YDS7	250	73-78	32010	●	●	●	●	●	●											
RD250DX/E/F	250	78-80	33025	●	●			●	●											
250, 400 MX	250	73>	34027														●			
YP250 Majesty	250	97>	34501												●					
FZR250R (3LN)	250		M62012																●	
TZR250 (2MA) (LOOP FITTING)	250	85-87	M62014																●	
TZR250 (2MA) (FORK FITTING)	250	87>	M62015																●	
TZR250 R/ SP	250	91>	M62017																●	
RD250LC (4L1)	250	80-85	M62029																●	
TDR250 (3CK)	250	88-92	M62031																●	
XT250 (JYA4)	250		M62033																●	
RD350A/B	350	73-78	32010	●	●	●	●	●	●	●	●									
YR5	350	73-78	32010	●	●	●	●	●	●	●	●									
RD350LC (4L0)	350	80-83	M62029																●	
RD350LC2 / N / F / F2 (31K / 1WT)	350	83-96	M62030																●	
XT350 (55V)	350	85-91	M62033																●	
XS360B/C All Models	360	77>	32001	●	●	●	●	●	●	●	●									
MAJESTY SCOOTER	400	05>	41501												●					
SRX400	400	85-89	30012	●	●	●	●	●	●	●	●	●								
DT400B	400	76>	31002	●	●	●	●	●	●	●	●									
XS400C/E/F/SE All Models	400	77>	32001	●	●	●	●	●	●	●	●	●								
XJR400	400	93-96	32035	●	●	●	●	●	●	●	●	●								
XJ400	400	80-85	33021	●	●	●	●	●	●	●	●	●								
RD400/C/D/E/F	400	78-80	33025	●	●	●	●	●	●	●	●									
FZR400 EXUP (3TJ)	400	90-92	M62032																●	

* Todos los precios son P.V.P. recomendado. I.V.A. incluido.
Portes NO incluidos.
Gastos de envío peninsulares 10,00 € I.V.A. Inc.

	CC	AÑO	REFERENCIA	Amortiguadores ROAD 215 €	Road Classic I 260 €	Road Classic II 290 €	Road Classic III 290 €	Road Inox 280 €	Inox Classic I 325 €	Inox Classic II 365 €	Inox Classic Fat Boy 365 €	2810 ajustables 320 €	Nitro 535 €	Mono BMW K75/K100 270 €	Dual Mega-Scooter 215 €	Trial doble-muelle 215 €	Moto-X/ Enduro 215 €	Amortiguadores Especiales (consultar)	Mono am. ajustable 395 €	Mono am. NO-ajustable 320 €
FZR400RR (4DX)	400	92-96	M62032																	
XJ400 DIVERSION	400	92>	M62038																	
SRX400 (3VN)	400	90-95	M62049																	
FZR400 (1WG)	400	85-90	M62080																	
SR500	500	78>	32011	•	•	•	•	•	•	•	•	•							•	
XS500/C/D/E/F All Models	500	75>	33026	•	•	•	•	•	•	•	•	•								
XT500	500	76>	37001													•				
XV535	535	88>	29001	•	•	•	•	•	•	•	•	•								
XJ550 MAXIM	550	80>	32020	•	•	•	•	•	•	•	•	•								
XJ550	550	80>	33019	•	•	•	•	•	•	•	•	•								
XT550 (5Y3)	550	82-84	M62036																	•
XZ550 / S (11U)	550	82-85	M62081																	•
SRX600	600	85-89	30012	•	•	•	•	•	•	•	•	•								
YX600 RADIAN	600	86-90	32007	•	•	•	•	•	•	•	•	•								
FZ600 RADIAN	600	86>	32030	•	•	•	•	•	•	•	•	•								
FZ600 (PLAIN BEARING) (2HW)	600		M62034																	•
FZ600 (FORK FITTING)	600		M62035																	•
XT600E (3TB)	600	90>	M62037																	•
XJ600 S / N Diversion (4BR) (RJ01)	600	91-04	M62038																	•
XJ600 DIVERSION (JYARJ1)	600	09>	M62038																	•
FZR600 (3HE)	600	88-94	M62039																	•
FZS600 FAZER (JYARJ02)	600	98-03	M62046																	•
XT600 (43F)	600	84-89	M62048																	•
XTZ600ZE (3AJ / 55W / 1TJ)	600	85>	M62048																	•
SRX600 (3SX)	600	90-95	M62049																	•
YZF600 R6 (RJ03)	600	98-02	M62054																	•
YZF600 R 6 (RJO5)	600	03>	M62056																	•
XT600E (DJ02)	600	99-03	M62057																	•
FZS600 FAZER (RJ07)	600	04>	M62058																	•
FZ6 FAZER (RJ14)	600	04>	M62058																	•
XJ600 (51J, 3KM, 3KN)	600	84-90	M62082																	•
FZR600R (4JH)	600	94-96	M62084																	•
YZF600 THUNDERCAT (JYA4T)	600	96-03	M62084																	•
XS1, XS2	650	69-73	31002	•	•	•	•	•	•	•	•	•								
XS650, XS650SE	650	74>	33021	•	•	•	•	•	•	•	•	•								
XJ650 All Models	650	80>	33022	•	•	•	•	•	•	•	•	•								
XVS650 (JYA4VR)	650	96>	M62038																	•
XVS650 DRAGSTAR (JYAVMO2)	650	98>	M62055																	•
MT-03 (ZDORM021)	650	06>	M62065																	•
XTZ660 TENERE (3YF)	660	91-96	M62047																	•
XT660X /XT660R/ XT660 (VG5DM)	660	04>	M62059																	•
XT660Z TENERE	660	09>	M62076																	•
SZR660 (ZDO4SU)	660	96-97	M62086																	•
XJ700 MAXIM	700	80>	32020	•	•	•	•	•	•	•	•	•								
XJ750F (IMPORT)	750	84>	30013	•	•	•	•	•	•	•	•	•								
XV750 VIRAGO	750	85>	30029	•	•	•	•	•	•	•	•	•								
XJ750 MAXIM	750	80>	32020	•	•	•	•	•	•	•	•	•								
XS750 ALL MODELS	750	77-82	32026	•	•	•	•	•	•	•	•	•								
TX750	750	72>	32044	•	•	•	•	•	•	•	•	•								
XJ750 All Models	750	80-84	33022	•	•	•	•	•	•	•	•	•								
FZX750	750	87>	33037	•	•	•	•	•	•	•	•	•								
FZ750 GENESIS (PLAIN BEARING) (1FN)	750	85-86	M62040																	•
FZ750 GENESIS (FORK FITTING) (2MG)	750	87-92	M62041																	•
YZF750R (4HD)	750	93-97	M62042																	•
XTZ750 SUPER TENERE (3LD)	750	89-96	M62043																	•
XV750SE (5G5)	750	81-83	M62061																	•
FZR750R (2LM)	750		M62069																	•
XS850 All Models	850	79>	32026	•	•	•	•	•	•	•	•	•								
TDM850 (3VD) (4TX)	850	91-01	M62045																	•

MUELLES DE HORQUILLA PROGRESIVOS HAGON · TEL. 96 274 09 31 FAX 96 165 68 99

* Todos los precios son P.V.P. recomendado. I.V.A. incluido.
Portes NO incluidos.
Gastos de envío peninsulares 10,00 € I.V.A. Inc.

	CC	AÑO	REFERENCIA	Amortiguadores ROAD 215 €	Road Classic I 260 €	Road Classic II 290 €	Road Classic III 290 €	Road Inox 280 €	Inox Classic I 325 €	Inox Classic II 365 €	Inox Classic Fat Boy 365 €	2810 ajustables 320 €	Nitro 535 €	Mono BMW K75/K100 270 €	Dual Mega-Scooter 215 €	Trial doble-muelle 215 €	Moto-X/ Enduro 215 €	Amortiguadores Especiales (consultar)	Mono am. ajustable 395 €	Mono am. NO-ajustable 320 €	
TRX 850 (JY44)	850	96-00	M62051																		
XJ900 All Models	900	83>	30013	•	•	•	•	•	•	•	•	•	•								
XJ900 S Diversion	900	95>	M62046																		
TDM900 (JYARN081)	900	02>	M62064																		
XV920	920	84-85	M62062																		
VIRAGO XV1000	1000	84>	30015	•	•	•	•	•	•	•	•	•	•								
YZF1000 THUNDERACE (JYAYSV)	1000	96>	M62042																		
FZ1 (JYARN165)	1000	06>	M62063																		
TR1 (5A8)	1000	81-85	M62066																		
XV1000SE (23W)	1000		M62066																		
YZF-R1	1000	04-06	M62068																		
FZR1000 GENESIS (2RG)	1000	87-88	M62069																		
FZR1000R EXUP (3LG)	1000	89-96	M62070																		
R1 (JYARN191)	1000	07>	M62072																		
YZF1000-R1 (4XV)	1000	98-03	M62072																		
GTS1000A FRONT (X4BH)	1000	93-96	M62073																		
GTS1000A (X4BH)	1000	93-96	M62074																		
FZS1000 FAZER (JYARN)	1000	01-05	M62075																		
XV1100	1100	85>	30015	•	•	•	•	•	•	•	•	•	•								
XS1100 All Models	1100	78>	32009	•	•	•	•	•	•	•	•	•	•								
XVS1100 DRAGSTAR (JYAP)	1100	99>	M62046																		
FJ1100 (36Y)	1100	84>	M62050																		
XJR1200	1200	95-97	33048	•	•	•	•	•	•	•	•	•	•								
XJR1300	1200	99>	33048	•	•	•	•	•	•	•	•	•	•								
V-MAX	1200	85-97	33065	•	•	•	•	•	•	•	•	•	•								
FJ1200 (1TX)	1200	86-87	M62052																		
FJ1200 (3CV)	1200	88-90	M62053																		
FJ1200 (3XW)	1200	91>	M62060																		
FJR1300 (JYARP)	1300	00>	M62087																		
1300 VENTURE STAR (XVZ13TF) (4XY)	1300	98>	M62097																		
XV1600A WILD STAR	1600	00>	M62095																		
MT-01 (JYARP121)	1670	05>	M62096																		

LONGITUD AMORTIGUADORES	
LONGITUD EXTENDIDO	LONGITUD COMPRIMIDO
255mm	200mm
270mm	216mm
280mm	226mm
290mm	220mm
300mm	220mm
310mm	230mm
320mm	240mm
330mm	250mm
340mm	260mm
350mm	270mm
360mm	280mm
370mm	290mm
370mm	270mm
390mm	270mm
420mm	300mm

MUELLES

Disponibles para casi todas las longitudes, kg/cm (N/mm) 10, 12, 14, 16, 18 etc.

HIDRÁULICO

BLANDO
Para 10,12,14 y 16 kg/cm

MEDIO
Para 18 y 20 kg/cm

DURO
Para 23 y 26 kg/cm

EXTRA DURO
Para 30 y 35 kg/cm

EXTRA EXTRA DURO
Para 40 y 45 kg/cm

CASQUILLOS DE MONTAJE

(Diámetro, tornillo por ancho casquillo)

Casquillos con camisa interior de acero

08 x 19mm
10 x 19mm
10 x 20mm
10 x 22mm
10 x 24mm
12 x 19mm
12 x 24mm
12.7 (1/2") x 24mm

Casquillos de goma
14 x 24mm 16 x 24mm
14 x 20mm
15 x 24mm
16 x 20mm

También tenemos amortiguadores con acople de horquilla, para Honda y Suzuki

* Todos los precios son P.V.P. recomendado. I.V.A. incluido.
Portes NO incluidos.
Gastos de envío peninsulares 10,00 € IVA. Inc.

**Precio 115,00 IVA Inc.
Con aceite 127,00 IVA Inc.**

Nº BASTIDOR AÑO REFERENCIA

APRILIA

RS 250 single fork spring model	LD 01	95-97	400-0042-00
RS 250	LD A1	98>	400-0135-00
Moto 6.5	MH 00	92-96	400-0085-01
Pegaso 650 (Kakaba)dm 41mm	MX	96<	400-0130-00
Pegaso 650 (Marzocki) dm 40mm	MX/ML	94>	400-0131-00
Pegaso 650	MX/ML	96>	400-0131-01
Pegaso 650 (Strada)	VD	05>	400-0022-05
Shiver 750 only for Showa forks	ZD4RA	07>	400-0240-04
SMV 750 Dorsoduro	SM	08>	400-0369-00
Mana 850	RC	08>	400-0354-02
RSV 1000 Mille	ME	98>	400-0240-00
SL 1000 Falco	PA	00>	400-0240-01
RST 1000 Futura	PW	01>	400-0017-03
ETV 1000 Caponord **	PS	01>	400-0284-00
RSV 1000 Tuono	RP	02-05	400-0009-06

BENELLI

Tornado Tre 1130 Novecento	TB	04>	400-0314-00
TNT 1130	TN	04>	400-0313-00

BETA

450 RR Supermoto	ZD3E11	08>	400-0072-01
------------------	--------	-----	-------------

BIMOTA

KB 2 (Fi 40 Race)			400-0232-01
SB 6 (Paioli)		94>	400-0139-02
YB 4 (42 MIR)			400-0207-06
SB 4 S		84>	400-0232-03
YB 5		87>	400-0207-03
YB 6/8			400-0207-02
YB 8 DIECI		91>	400-0018-04
YB 9 SRI		94>	400-0089-00
HB 3/ SB 3			400-0114-02

BMW

R 45/ LS	BMW 248	78-85	400-0140-00
R 50/5	BMW R 50/5	87<	400-0084-00
R 60/5	BMW R 60/5	87<	400-0084-02
R 65 G/S	BMW 247 E	87<	400-0084-07
R 65 (Single-sided swing-arm)	BMW 247 E	85-95	400-0097-00
R 65 RT (Single-sided swing-arm)	BMW 247 E	85-95	400-0196-00
R 65	BMW 248	78-84	400-0140-04
R 65 LS	BMW 248	78-85	400-0140-05
F 650	BMW 169	94-00	400-0141-00
F 650 GS (Not suitable for lowered models)**	R 13	00>	400-0141-01
F 650 GS Dakar**	R 13	00>	400-0255-00
F 650 CS	K 14	02>	400-0282-00
F 650 GS For standard incl. reduction bushings**	E8GS	08>	400-0170-03
G 650 X Challenge**	E65X	07>	400-0325-03
G 650 X Country**	E65X	07>	400-0325-01
G 650 X Country**	E65X	09>	400-0325-12
G 650 X Moto**	E65X	07>	400-0325-05
K 75 C	BMW 75	83-96	400-0086-02

* Todos los precios son P.V.P. recomendado. I.V.A. incluido.
Portes NO incluidos.
Gastos de envío peninsulares 10,00 € IVA. Inc.

**Precio 115,00 IVA Inc.
Con aceite 127,00 IVA Inc.**

Nº BASTIDOR AÑO REFERENCIA

K 75 RT	BMW 75	83-91	400-0003-00
K 75 RT/ S (Showa 41mm)	BMW 75	91>	400-0065-02
K 75 S	BMW 75	86-90	400-0086-03
R 75/5/6/7	BMW 75/5/6/7	87<	400-0084-06
R 80 (Single-sided swing-arm)	BMW 247	85>	400-0097-03
R 80 RT (Single-sided swing-arm)	BMW 247	85>	400-0196-01
R 80/7	BMW 247	87<	400-0084-04
R 80 G/S	BMW 247 E	80-88	400-0084-01
R 80 GS reduction / BMW part	BMW 247 E	88>	400-0114-00
R 80 GS Paris Dakar Paralever	BMW 247 E	88-97	400-0087-02
R 80 GS Paralever/Standard tank	BMW 247 E	88-97	400-0085-00
R 80 R	BMW 247 E	92>	400-0065-05
R 80 ST	BMW 247 E	82-84	400-0140-01
R 90/ 6	BMW R 90/6	87<	400-0084-05
F 800 GS**	E8GS	08>	400-0325-07
F 800 S	E8ST	06>	400-0335-00
F 800 R	E 8 ST	09>	400-0378-00
R 100/ CS/ RS/ RT	BMW 247	87<	400-0084-03
R 100 GS reduction / BMW part	BMW 247 E	88>	400-0114-01
R 100 GS Paris Dakar Paralever	BMW 247 E	88-96	400-0087-01
R 100 GS Paralever/Standard tank	BMW 247 E	88-96	400-0085-03
R 100 R	BMW 247 E	91-96	400-0065-03
R 100 RS/ RT (Single-sided swing-arm)	BMW 247 E	85-96	400-0196-02
K 1	BMW 100	89-90	400-0144-00
K 1 Cartridge	BMW 100	91>	400-0143-02
K 100	BMW 100	83-99	400-0086-01
K 100 LT/ RT	BMW 100	83-99	400-0003-02
K 100 RS	BMW 100	83-89	400-0003-01
K 100 RS 16V	BMW 100	90>	400-0142-00
K 1100 LT	BMW 100	92>	400-0143-00
K 1100 RS	BMW 100	92>	400-0143-01
HP 2	RHP2	05>	400-0325-00
HP 2 Megamoto**	RH P2	08>	400-0366-01

BUELL

M 2 Cyclone fork	EB 1	97>	400-0279-01
XB 9 S/R, XB 12 S/R (41mm Diameter)	XB 1	02>	400-0299-00
XB 9 S/R, XB 12 S/R (43mm Diameter)	XB 1	05>	400-0321-00
1125 R	XB3	08>	400-0373-00
XB 12 X Ulysses	DX03	06>	400-0333-00
XB 12 S TT	XX03	07>	400-0286-02

CAGIVA

125 Freccia	5 PE	89>	400-0251-00
T4 500 R/ E+B54	7 N	99>	400-0065-07
650 Alazzurra	3 M	83>	400-0083-11
650 Raptor	M 2	00>	400-0273-00
750 Lucky	6 B	93>	400-0117-00
750 AC Elefant	B	94>	400-0117-02
900 IE Lucky (Injector)	1B	90-91	400-0124-01
900 Lucky	B	93>	400-0117-01
900 Elefant	B	93-95	400-0072-00
Navigator 1000	GM 5	00>	400-0259-01
900 Elefant AC (Showa)	5 B	95>	400-0168-00

* Todos los precios son P.V.P. recomendado, I.V.A. incluido.
Portes NO incluidos.
Gastos de envío peninsulares 10,00 € IVA. Inc.

Precio 115,00 IVA Inc.
Con aceite 127,00 IVA Inc.

	Nº BASTIDOR	AÑO	REFERENCIA
1000 Raptor	M 2	00>	400-0273-01
DUCATI			
400 SS Showa		91-94	400-0088-02
500 Panther		78-86	400-0212-00
Monster 600 Showa/ Marzocchi	M	94-99	400-0021-03
600 Pantah		78-86	400-0212-04
620 Multistrada	A1	05>	400-0337-00
M 620 i. e.	M4	02>	400-0321-02
650 Pantah		78-86	400-0212-01
Monster 696 - Air chamber measured with spring installed. Incl. 1 bush for the right bar	M5	07>	400-0371-00
748/ SP Showa	748	94>	400-0009-00
750		75-85	400-0151-01
750 SS i. e. (S 750)	V2	01>	400-0009-02
750 Sport Marzocchi	S	90<	400-0082-05
M 750 Marzocchi	M	97-99	400-0021-04
M 750 Showa	M	95-96	400-0088-03
750 FI/ B		86-89	400-0038-01
750 SS Showa	ZDM 750 SC	91-94	400-0088-05
750 SS Showa 43mm	V2	01>	400-0009-03
Monster 796 incl. 1 bush for the right bar	M5	10>	400-0371-01
S 2 R (800cc)	M4	05>	400-0009-09
851 Strada Marzocchi M1R	851 S 1	88-89	400-0149-02
851 Strada Showa	851 S 3	91>	400-0005-03
860		75-85	400-0151-00
888 Strada/ SP 5 Showa	888 S 1	93>	400-0005-01
900		75-85	400-0151-03
900 38mm Diameter		88<	400-0268-01
M 900 Monster Showa	M	93>	400-0088-06
M 900 Monster Marzocchi	M	97>	400-0108-00
M 900 S 4	M4	01>	400-0236-01
MH 900 e		00>	400-0273-02
MH 900 Evolutione		02>	400-0240-02
Monster 900 i. e.	M2	00-01	400-0222-05
900 SS Marzocchi	S	89-90	400-0082-06
900 SS Showa	S	91-97	400-0005-00
900 SS Showa 43mm Diameter	S	01>	400-0009-04
900 SS i.e	V 1	98>	400-0297-01
900 SS	S/51/S2	98>	400-0236-00
906 Paso M1R length 795mm		89-91	400-0106-02
907 Paso i. e. Marzocchi M1R	ZDM 906 PI 2	92>	400-0149-04
916/ 966 Strada / Bipo / Showa	916 H1/H2	94>	400-0009-01
Monster S 4 R	M4	04-06	400-0310-01
Monster S 4 R incl. Bushes 90mm	M4	08>	400-0009-11
Monster S 2 R (1000cc)	M4	06>	400-0338-00
1000		75-85	400-0151-02
M 1000 S i. e.	M 4	03>	400-0236-05
Multistrada 1000 DS Showa	A1	03>	400-0336-00
Multistrada 1000 DS/S Öhlins	A1	03>	400-0299-02
ST 2	S1	96-03	400-0236-02
ST 3		04>	400-0250-01
ST 4 / ST 4 S	S2	98-03	400-0250-02
GT 1000	C1	06>	400-0009-10

* Todos los precios son P.V.P. recomendado, I.V.A. incluido.
Portes NO incluidos.
Gastos de envío peninsulares 10,00 € IVA. Inc.

Precio 115,00 IVA Inc.
Con aceite 127,00 IVA Inc.

	Nº BASTIDOR	AÑO	REFERENCIA
Sport 1000	C1	06>	400-0314-01
Sport 1000	C1	08>	400-0314-03
Monster 1100	M 5	09>	400-0273-04
Hypermotard 1100	B1	07>	400-0358-00
GILERA			
Nordwest 600 (Only one spring)		91>	400-0132-00
RC 600		89-90	400-0087-03
Saturno-Europe		89>	400-0232-00
HARLEY-DAVIDSON			
Road King FLHR	FLT	92-08	400-0309-00
Road King Classic FLHRC	FL 2	09>	400-0309-06
Electra Glide FLHS	FLT	84-94	400-0309-01
Electra Glide FLHT	FLT	96>	400-0309-02
Electra Glide FLHTC	FLT	84>	400-0309-03
Electra Glide FLHTCU	FLT	88>	400-0309-04
Street Glide FLHX	FL 2	09>	400-0309-08
Electra Glide Ultra Limited FLHTK	FL 2	10>	400-0309-07
Ultra Classic Tour Glide FLTU	FLT	84>	400-0309-05
XLH 883 Sportster	XL/2	88-03	400-0066-03
XLH 883 Hugger	XL/2	88-91	400-0066-05
XLH 883 Hugger	XL/2	92-03	400-0173-02
XLH 883 Sportster	5 HD 4 C	04>	400-0328-00
XL 883 Sportster Iron	XL/2	09>	400-0066-06
XL 883/1200 Sportster Low	XL/2	08>	400-0066-06
XLH 1200 Sportster	XL/2	88-94	400-0066-04
XLH 1200 Sportster	XL/2	95-03	400-0173-03
XL 1200 Sportster	5 HD 4 C	04>	400-0328-01
XL 1200 Forty Eight	XL/2	10>	400-0407-01
XL 1200 Sportster Custom	XL/2	06>	400-0407-00
XL 1200 N Sportster Nightster	XL/2	08>	400-0066-06
XR 1200	XR1	08>	400-0366-00
FXST Softail Standard		84>	400-0309-01
FLST Softail Heritage		86>	400-0309-01
FLSTF Softail Fat Boy		90>	400-0309-01
Dyna SuperGlide Sport FXDX	FD1	01-05	400-0077-01
Dyna Glide FXDI 35th Anniversary	FD2	05	400-0341-00
Dyna Street Bob FXDB**	FD2	06>	400-0341-01
Dyna Fat Bob FXDF**	FD2	07>	400-0376-00
Dyna SuperGlide Custom FXDC**	FD2	06>	400-0341-03
Dyna Low Rider FXDL	FD1	06>	400-0284-05
V-Rod VRSCA**	VR1	02-06	400-0303-00
V-Rod VRSCWA**	VR1	07>	400-0375-00
V-Rod Muscle VRSCF**	VR1	09>	400-0385-00
HYOSUNG			
GT 650 S/ RR	KM 4 MP	05>	400-0323-01
HONDA			
CBR 125 R	JC34	04>	400-0181-03
NSR 125 Shorten orig. bushes 15 mm	JC 22	97>	400-0257-01
NX 250	MD 21/25	86-96	400-0197-00
XL 250	K3/ K4	73>	400-0083-12
XL 250 S	L 250 S	78-81	400-0220-01
XL 250 R	MD 11	86>	400-0007-03
XR 250 R		91-95	400-0141-02
CBF 250	MC 35	05>	400-0015-02
XL 350 R	ND 03	85-87	400-0198-00
CB 1 CB400F	NC 27	89-91	400-0012-01
CB 400 N Euro-Sport	CB 400T	78>	400-0181-01
CBR 400 RR	NC 23	89-91	400-0031-00
CBR 400 RR	NC 29	92>	400-0201-00
CBR 400 RR with rebound adjustment	NC 29	92>	400-0031-04
NS 400 R	NC 19	85>	400-0066-06

* Todos los precios son P.V.P. recomendado. I.V.A. incluido.
Portes NO incluidos.
Gastos de envío peninsulares 10,00 € IVA. Inc.

Precio 115,00 IVA Inc.
Con aceite 127,00 IVA Inc.

	Nº BASTIDOR	AÑO	REFERENCIA
RVF 400	NC 35	94-96	400-0005-02
VF 400 FD	NC 13	83>	400-0212-02
VFR 400 F	NC 30	90<	400-0010-02
VFR 400 R	NC 30	91>	400-0021-00
CB 500 F	CB 500	75>	400-0056-00
CB 500	PC 26	93-95	400-0066-01
CB 500	PC 32	96>	400-0066-02
CBF 500	PC 39	04>	400-0005-05
CX 500 B	CX 500	79-80	400-0096-00
CX 500 B	CX 500	81-82	400-0095-00
CX 500 C	PC 01	80>	400-0069-00
CX 500 E Euro	PC 06	82-84	400-0192-02
CX 500 T Turbo	PC 03	83>	400-0200-01
GB 500 Clubman	PC 16	85>	400-0199-00
GL 500	PC 02	81-84	400-0083-00
VF 500 F/ Fil	PC 12	84-87	400-0173-01
VT 500 C	PC 08	83>	400-0006-00
VT 500 E	PC 11	83>	400-0200-00
XBR 500	PC 15	85>	400-0008-00
XL 500 R	PD 02	82>	400-0174-01
XL 500 S	PD 01	79>	400-0220-00
CB 550 F/ II	CB 550 F	76-77	400-0083-05
CB 550 K3	CB 550 K	78	400-0083-07
CBX 550 F/ II	PC 04	82-85	400-0157-00
CB 600 SF Hornet	PC 34	98-02<	400-0055-02
CB 600 SF Hornet	PC 34 / 36	03-04	400-0296-00
CB 600 SF Hornet	PC 36 A	05>	400-0018-05
CB 600 F Hornet	PC 41 C	07>	400-0288-02
CB 600 F Hornet	PC 41	09>	400-0353-02
CBF 600 F	PC 38	04>	400-0005-04
CBF 600	PC 43 B	08>	400-0370-00
CBR 600 F	PC 19/ 23	87-90	400-0173-00
CBR 600 F	PC 25	91-92	400-0010-00
CBR 600 F	PC 25	93-94	400-0202-00
CBR 600 F	PC 31	95-96	400-0068-01
CBR 600 F	PC 31	97>	400-0068-03
CBR 600 F/FS	PC 35	99-00	400-0222-00
VT 600 C	PC 21	88-00	400-0029-00
XL 600 LM/ RM	PD 04	85>	400-0160-02
XL 600 V Transalp	PD 06/ 10	87>	400-0124-00
NT 650 V Dauville	RC 47	98-02	400-0019-01
CB 650 B	RC 03	81>	400-0061-00
CB 650 SC	RC 08	81>	400-0008-01
CBX 650 E	RC 13	83>	400-0035-06
CX 650 C	RC 11	83>	400-0213-01
CX 650 Turbo	RC 16	83>	400-0200-02
GL 650	RC 10	82	400-0083-01
GL 650 38mm Diameter	RC 10	83	400-0097-04
NT 650 Hawk /Bross	RC 31	88>	400-0011-00
NTV 650/ Revere	RC 33	88>	400-0012-00
NX 650 Dominator	RD 08/ 02	88>	400-0103-00
XL 650 V Transalp	RD 10 A	00>	400-0160-03
XL 650 V Transalp	RD 11	02>	400-0160-04

* Todos los precios son P.V.P. recomendado. I.V.A. incluido.
Portes NO incluidos.
Gastos de envío peninsulares 10,00 € IVA. Inc.

Precio 115,00 IVA Inc.
Con aceite 127,00 IVA Inc.

	Nº BASTIDOR	AÑO	REFERENCIA
SLR 650	RD 09	96>	400-0090-00
XRV 650 Africa Twin**	RD 03	88-89	400-0076-00
FMX 650	RD 12 A	05>	400-0334-00
NTV 700 Deauville	RC 52B	06>	400-0068-04
VF 700 C Magna USA Model	RC 28	87>	400-0101-02
VF 700 F	RC 15	83	400-0035-00
VT 700 C	RC 19	85<	400-0006-01
VT 700 C	RC 19	86> (US)	400-0035-01
Transalp 700	RD 13	08>	400-0356-00
CB Seven Fifty	RC 42	92>	400-0028-00
CB 750 F1	CB 750 F	77-78	400-0083-09
CB 750 F 1 / 2	RC 04	79>	400-0061-04
CB 750 K 0-7	CB 750/ K	71>	400-0083-02
CB 750 K	RC 01	79	400-0061-03
CBR 750	RC 27	87	400-0044-04
CBX 750 F	RC 17	84>	400-0159-00
Shadow 750	RC 50 B	08>	400-0041-01
VF 750 C	RC 09	82-86	400-0123-03
VF 750 C Magna	RC 43	93-00	400-0121-03
VF 750 F	RC 15	83-84	400-0035-02
VF 750 SC/ SD	RC 07	82-83	400-0174-00
VFR 750 F	RC 24	86-87	400-0098-00
VFR 750 F	RC 24	88-89	400-0013-00
VFR 750 F	RC 36	90-91	400-0027-00
VFR 750 F	RC 36	92-93	400-0026-00
VFR 750 F	RC 36	94>	400-0026-01
VFR 750 R	RC 30	88-89	400-0175-00
VT 750 C / Black Widow	RC 44	97>	400-0170-00
XLV 750 R Transalp	RD 01	83-85	400-0076-03
XRV 750 African Twin**	RD 04	88-92	400-0076-01
XRV 750 Africa Twin**	RD 07	93-01	400-0076-02
VFR 800 F 1	RC 46	98-01	400-0030-03
VFR 800 F 1	RC 46	02>	400-0222-06
CB 900 FA Bol'dor 35mm Diameter	SC 01	80	400-0176-00
CB 900 FB Bol'dor 37mm Diameter	SC 01	81	400-0145-00
CB 900 FC Bol'dor 39mm Diameter	SC 09	82	400-0104-00
CB 900 Hornet	SC 48	02>	400-0280-00
CB 900 Hornet	SC 48	05>	400-0349-06
CBR 900 RR	SC 28	92-93	400-0001-00
CBR 900 RR	SC 28/ 33	94-95	400-0057-00
CBR 900 RR	SC 33	96>	400-0057-01
CBR 900 RR	SC 44	00-01	400-0245-00
CBR 900 RR	SC 50	02>	400-0189-01
CB 1000 R	SC 60	08>	400-0363-00
CB 1000 SF Supersport	SC 30	92-97	400-0051-02
CB 1000 RD Metallic	SC 08	83	400-0065-00
CBF 1000 ABS	SC 58	06-09	400-0298-01
CBF 1000	SC 64	10>	400-0389-00
CBR 1000 F	SC 21	87-88	400-0121-02
CBR 1000 F	SC 24	89-92	400-0113-00
CBR 1000 F K-model	SC 24	89	400-0060-01
CBR 1000 F Duales	SC 24	93>	400-0177-00
CBX 1000 B 35mm Diameter	CB 1	79>	400-0162-00

* Todos los precios son P.V.P. recomendado. I.V.A. incluido.
Portes NO incluidos.
Gastos de envío peninsulares 10,00 € IVA. Inc.

Precio 115,00 IVA Inc.
Con aceite 127,00 IVA Inc.

	Nº BASTIDOR	AÑO	REFERENCIA
CBX 1000 C	SC 06	81>	400-0163-00
GL 1000 Goldwing	GL 1/ 2	75-76	400-0182-00
VF 1000 F/ R /FII	SC 15/ 16	84>	400-0170-01
VTR 1000 F Firestorm	SC 36	97>	400-0055-00
XL 1000 V Varadero	SD01/ SD02/4XM	99-03	400-0229-00
XL 1000 V Varadero	SD 02 D	04>	400-0312-00
X-Eleven (X11)	SC 42	99>	400-0222-02
CB 1100 F Bof'dor	SC 11	83>	400-0104-02
CB 1100 R Partly covered	SC 08	82	400-0008-02
CB 1100 RC	SC 05	80	400-0207-00
CBR 1100 XX Black Bird	SC 35	97>	400-0288-00
GL 1100 Inter.	SC 02	80>	400-0104-01
ST 1100 Pan European without ABS	SC 26	91>	400-0146-00
ST 1100 Pan European with ABS/TCS	SC 26	91-95	400-0147-00
VF 1100 C	SC 12	83>	400-0093-00
VT 1100 C	SC 23	87>	400-0085-02
VT 1100 C	SC 18/ 23	87> (US)	400-0206-02
VT 1100 C2	SC 23/ 32	93>	400-0206-00
GL 1200 DX	SC 14	84-88	400-0106-00
ST 1300 Pan European**	SC 51	02>	400-0286-00
CB 1300	SC 40	98-03	400-0262-00
CB 1300 ABS/ progressive part downwards**	SC 54 C	05>	400-0053-01
VTX 1300	SC 52	03>	400-0206-01
X 4	SC 38	97-99	400-0128-06
X 4	SC 38	00>	400-0051-04
GL 1500 Goldwing Germany	SC 22	88-97	400-0106-01
GL 1500 Goldwing Europe	SC 22	97-00	400-0258-01
GL 1500 Goldwing USA & Canada	SC 22	90>	400-0102-01
GL 1500 Goldwing USA & Canada	SC 22	96>	400-0258-00
F 6 C Only one spring in the right bar**	SC 34	96>	400-0057-04
VTX 1800**	SC 46	01>	400-0001-01
HUSQVARNA	FRAME No	YEAR	PART No
TC 450 Supermoto Shorten orig. bushes 15mm			400-0284-06
KAWASAKI			
EL 250	EL 250 B	91>	400-0180-00
KLR 250 R	KL 250 D	84>	400-0221-00
KLX 250	LX 250 E	93>	400-0204-00
Ninja 250 R incl. Bushes 55mm	EX250K	08>	400-0211-03
KR 1 S	KR 250 C 2	90>	400-0059-01
ZXR 400 41mm Diameter	ZX 400 L	91-99	400-0088-00
ER-5 Twister	ER 500	96-00	400-0077-00
ER-5 Shorten orig. bushes to 40mm	ER 500 D	01>	400-0196-03
GPZ 500 S	EX 500 A	87-93	400-0008-03
GPZ 500 S	EX 500 D	94>	400-0015-00
KLE 500 / 400	LE 500 A	91>	400-0116-00
EN 500	EN 500 A	93-97	400-0145-01
EN 500	EN 500 C	96-00	400-0086-06
GPZ 550	KZ 550 B	81-83	400-0161-02
GPZ 550 KT	KZ 550 B	84>	400-0161-08
Z 550	KZ 550 B	80>	400-0178-02
Z 550 GP	KZ 550 D	81>	400-0115-04

* Todos los precios son P.V.P. recomendado. I.V.A. incluido.
Portes NO incluidos.
Gastos de envío peninsulares 10,00 € IVA. Inc.

Precio 115,00 IVA Inc.
Con aceite 127,00 IVA Inc.

	Nº BASTIDOR	AÑO	REFERENCIA
Z 550 F	ZR 550 A	83>	400-0203-01
Zephyr 550	ZR 550 B	92>	400-0014-00
GPZ 600 R	ZX 600 A	85>	400-0097-02
GPX 600 R	ZX 600 C	88>	400-0097-01
KLR 600/ E	KL 600 A/ B	84>	400-0148-00
ZL 600 / Eliminator	ZL 600 A/B	85-97	400-0127-04
ZX 6 R Ninja	ZX 600 F	95-97	400-0067-00
ZX 6 R Ninja	ZX 600 G	98-99	400-0139-00
ZX 6 R	ZX 600 J	00-01	400-0119-01
ZX 6 R Ninja (636cc)	ZX 636 A	02	400-0119-02
ZZR 600	ZX 600 D	90-92	400-0019-00
ZZR 600	ZX 600 E	93-94	400-0018-00
ZZR 600	ZX 600 E	95>	400-0019-02
ER 6 N	ER 650 C	09>	400-0062-02
KLR 650 Tengai	KL 650 A/ B	87-07	400-0148-01
KLR 650/ Tengai EUROPA	KL 650 C	95>	400-0110-00
KLX 650 C	LX 650 C	92-96	400-0150-00
KLX 650 R	LX 650 A	92-96	400-0150-01
W 650	EJ 650 A	99>	400-0233-00
Z 650 B	KZ 650 B/ C	77-79	400-0061-10
Z 650 B	KZ 650 B	81	400-0161-03
Z 650 C	KZ 650 C	78>	400-0056-01
Versys 650 ABS	LE650AB	06>	400-0342-00
GPZ 750 R	ZX 750 G	84-86	400-0127-03
GPZ 750 T	ZX 750 E	83>	400-0190-03
GPZ 750 ZX	ZX 750 E	83>	400-0091-00
GPX 750 R	ZX 750 F	87>	400-0149-00
VN 750	VN 750 A	86-92	400-0015-01
VN 750	VN 750 A-D	93>	400-0006-02
Z 750 GT	KZ 750 E	82>	400-0145-02
Z 750 GT	KZ 750 E	83<	400-0083-08
Z 750		84>	400-0084-08
Z 750 B 2 Cylinder	KZ 750 B	83>	400-0178-01
Z 750 LTD	KZ 750 E	80>	400-0115-00
Z 750	ZR 750 J	04-06	400-0258-02
Z 750	ZR 750 L	07>	400-0353-00
Zephyr 750	ZR 750 C/ D	91>	400-0064-00
ZR 7	ZR750F	99>	400-0028-02
ZX 7 R Ninja	ZX 750 N	96-00	400-0034-00
ZX 7 RR Ninja	ZX 750 N	96-00	400-0017-00
ZXR 750	ZX 750 H1	88-89	400-0128-03
ZXR 750	ZX 750 H2	90	400-0128-04
ZXR 750 43mm Diameter	ZX 750 J	91-92	400-0017-01
ZXR 750 41mm Diameter	ZX 750 L	93>	400-0016-01
ZXR 750 R 41mm Diameter	ZX 750 J	91-94	400-0016-00
VN 800 Classic/Drifter	VN 800 A	95>	400-0170-02
GPZ 900 RZ 38mm Diameter	ZX 900 A	84-86	400-0094-01
GPZ 900 RX 38mm Diameter	ZX 900 A	87-89	400-0094-00
GPZ 900 R 41mm Diameter	ZX 900 A	90>	400-0011-01
Z 900 (Single-sided swing-arm)	Z 1F	74-75	400-0061-01
ZL 900 Elim.	ZLT 00 A/ E	85>	400-0123-00
ZX 9 R Ninja	ZX 900 B	94-95	400-0016-03
ZX 9 R Ninja	ZX 900 B	96-97	400-0030-00

* Todos los precios son P.V.P. recomendado. I.V.A. incluido.
Portes NO incluidos.
Gastos de envío peninsulares 10,00 € IVA. Inc.

Precio 115,00 IVA Inc.
Con aceite 127,00 IVA Inc.

	Nº BASTIDOR	AÑO	REFERENCIA
ZX 9 R Ninja	ZX 900 C1	98>	400-0139-01
GPZ 1000 RX	ZXT 00 A	86-89	400-0049-00
GTR 1000 Standard Chassis	ZGT 00 A	86-93	400-0329-00
KLV 1000	WVBS	04>	400-0323-02
Z 1000 A1	KZT 00 A	78>	400-0083-03
Z 1000 A2	KZT 00 A	78>	400-0061-05
Z 1000 MK2	KZT 00 A	79-80	400-0061-08
Z 1000 J	KZT 00 J	81-83	400-0008-04
Z 1000 LTD	KZT 00 K	81>	400-0205-01
Z 1000 R	KZT 00 J	82>	400-0123-02
Z 1000 ST	KZT 00 E	79	400-0035-04
Z 1000	ZRT 00 D	10>	400-0393-00
Z 1 R	KZT 00 D	78>	400-0061-06
ZL 1000	ZL 00 A/ E	85>	400-0123-01
ZX 10	ZXT 00 B	88>	400-0102-00
ZX 10 R	ZXT 00 E	08>	400-0245-01
GPZ 1100 34mm Diameter	ZX 1100 B1	82	400-0008-05
GPZ 1100	ZX 1100 B2	83	400-0200-03
GPZ 1100 UT	ZX 1100 A1	83>	400-0161-06
GPZ 1100 32mm Diameter	ZXT 10 E	95>	400-0039-00
Z 1100 Spectre		81-83	400-0205-00
Zephyr 1100	ZRT 10A/ B	92-97	400-0063-00
ZZR 1100	ZXT 10 C	90-92	400-0071-00
ZZR 1100	ZXT 10 D	93>	400-0020-00
ZRX 1100	ZRT 10 C	97-00	400-0169-00
ZRX 1200	ZRT 20 A	01>	400-0054-02
ZRX 1200		04>	400-0361-00
ZZR 1200	ZXT 20 C	02>	400-0030-02
ZX 12 R	ZXT 20 AA/AB	00>	400-0256-00
Z 1300	KZT 30A/G	79-84	400-0035-05
Z 1300	ZGT 30A	85-90	400-0035-07
GTR 1400	GT 40 A	07-09	400-0359-00
GTR 1400	GT 40 C	10>	400-0359-02
ZZR 1400	ZXT 40 A	06>	400-0354-00
VN 1500	VNT 50 A	87>	400-0086-04
VN 1500/SE	VNT 50 B/ C/ D	88>	400-0023-00
VN 1500 Drifter	VNT 50 F/H/G/J	98>	400-0147-01

KTM

690 Enduro with bushes**	LC 4	08	400-0358-01
--------------------------	------	----	-------------

LAVERDA

750 S	Formula	99>	400-0088-13
-------	---------	-----	-------------

MOTO GUZZI

Bellagio	LY	07>	400-0236-06
Breva 750 ie	LL	03>	400-0025-02
California EV Touring	KD	03>	400-0310-00
V7 Cafe Classic	LW	09>	400-0384-00
V7 Classic		08>	400-0384-01
V7 GT California 850	VP	70>	400-0304-00
V 11 Sport With silver Marzocchi fork	KR	98-01	400-0062-01
V 65 Lario TT	KB	85	400-0094-04

* Todos los precios son P.V.P. recomendado. I.V.A. incluido.
Portes NO incluidos.
Gastos de envío peninsulares 10,00 € IVA. Inc.

Precio 115,00 IVA Inc.
Con aceite 127,00 IVA Inc.

	Nº BASTIDOR	AÑO	REFERENCIA
Quota 1000	KB	92-97	400-0320-00
Quota 1100 ES**	KM	98>	400-0320-01
Jackal	KD	01>	400-0009-05
Breva 1100	LP	04>	400-0357-00

MOTO MORINI

Camel 500			400-0198-01
Corsaro 1200	01	05>	400-0313-01
9 1/2 Shorten orig. bushes 5mm**	02	06>	400-0313-02
1200 Sport Shorten orig. bushes 5mm**	2	08>	400-0313-04

MZ

250 ETZ	ETZ 250	83-92	400-0061-09
Scorpion Cup 97	MuZ 660		400-0002-00
Scorpion	MuZ 660	93>	400-0012-02
1000 SF	SNZ-H	05>	400-0053-00

MV AGUSTA

750 S-Amerika	750 S	78	400-0097-05
---------------	-------	----	-------------

SACHS

Mad ASS 50	WSF 649 A	04>	400-0006-03
Roadster 800	WSF	00>	400-0025-01

SUZUKI

RG 125	NF 13 A	93>	400-0073-00
RG 250 W	GJ 21 A	84-86	400-0257-00
RG 250 W	GJ 21 B	87>	400-0127-02
RGV 250	VJ 21 A	89-90	400-0010-01
RGV 250	VJ 22 B	91	400-0088-01
RGV 250	VJ 22 B	92>	400-0201-01
DR 350 S	DK 41 A	89>	400-0112-00
DR 350 S	SK 42 B	89>	400-0112-00
DR 350 S With height adjustable shock	SHN	92>	400-0130-01
GSF 400 Bandit	GK 75 B	89-95	400-0021-01
GSX 400 E Twin / 2 Cylinder	GS 40 X	80>	400-0183-01
GSX 400 F Four / 4 Cylinder	GS 40 X	81>	400-0183-02
GSXR 400	GK 76 A	91>	400-0031-02
GSX 400 X/ Impulse	GK 79 A	86-88	400-0094-02
DRZ 400 S	WVBC	00>	400-0244-00
DRZ 400 Competition model	WVBE	00>	400-0283-00
DR 500 S	DR 500	83>	400-0007-00
GS 500 E	GM 51 B/A	89>	400-0066-00
RG 500	HM 31 A	85-89	400-0195-00
GS 550 E	GS 550 D	79>	400-0083-10
GSX 550 ES/ EF	GN 71 D	83-88	400-0040-00
DR 600 S/R	SN 41 A	85-89	400-0194-02
GSF 600 Bandit	GN 77 B	95-99	400-0062-00
GSF 600 Bandit	WV A 8	00>	400-0260-00
GSX 600 F/ Katana	GN 72 B	88-90	400-0214-00
GSX 600 F	GN 72 B	91-97	400-0088-07
GSX 600 F	AJ	98>	400-0134-00
GSXR 600	AD	97>	400-0119-00
GSXR 600	WV BG	01>	400-0263-00
GSR 600	WV B9	06>	400-0332-00
RF 600 R	GN 76 B	93>	400-0022-00

* Todos los precios son P.V.P. recomendado. I.V.A. incluido.
Portes NO incluidos.
Gastos de envío peninsulares 10,00 € IVA. Inc.

Precio 115,00 IVA Inc.
Con aceite 127,00 IVA Inc.

	Nº BASTIDOR	AÑO	REFERENCIA
VS 600	VN 51 B	95>	400-0044-01
AN 650 Burgmann	WVBU	02>	400-0106-03
DR 650 R/ RS	SP 41/ 42/ 43 B	90-92	400-0109-00
DR 650 R/ SE	SP 43/ 44/ 45 B	93>	400-0110-01
DR 650 SE	SP 46 B	96>	400-0043-00
GS 650 Katana 35mm Standpipe	GS 650 G	81>	400-0040-01
GS 650 o. AD 37mm Standpipe	GS 650 G	81>	400-0008-08
GSF 650 Bandit without ABS	WVB1	05-06	400-0039-02
GSF 650 Bandit with ABS	WVB1	05-06	400-0324-00
GSX 650 F	WVCJ	07-08	400-0377-00
LS 650 Savage	NP 41 B	91>	400-0049-01
SV 650/ S Road	AV	99-02	400-0201-03
SV 650/ S Race	AV	99-02	400-0201-04
SV 650 N	WVBY11	03>	400-0002-01
SV 650 S	WVBY13	03>	400-0060-02
DL 650 V-Strom	WVB1	04>	400-0308-00
DL 650 V-Strom	1B11	07>	400-0308-01
SFV Gladius 650	WVCX	09>	400-0380-00
XF 650 Freewind**	AC	97>	400-0046-00
DR 750	SR 41 B	89-90	400-0194-00
GS 750 E	GS 750 E	79>	400-0061-02
GSX 750 Naked Bike	AE	98>	400-0216-00
GSX 750 E	GS 75 X	80	400-0181-02
GSX 750 ES	GR 72 A	83>	400-0211-02
GSX 750 EF	GR 72 A	83>	400-0212-03
GSX 750 EZ m. AD	GR 72 A	83>	400-0083-06
GSX 750 S Katana	GR 71 A	79>	400-0185-01
GSX 750 L	GS 75 X	84>	400-0162-01
GSX 750 R	GR 75 A	85-87	400-0129-01
GSX 750 F	GR 78 A	89>	400-0028-01
GSX 750 F	AK	98>	400-0134-01
GSXR 750 lim.	GR 75 A	85>	400-0213-03
GSXR 750	GR 77 B	88-89	400-0050-00
GSXR 750 R	GR 79 B	89	400-0050-01
GSXR 750 41mm Diameter	GR 7 AB	90-92	400-0031-01
GSXR 750 41mm Diameter	GR 7 BB	93	400-0031-03
GSXR 750 43mm Diameter	GR 7 BB	94-95	400-0032-00
GSXR 750 T	GR 7 DB	96>	400-0070-00
GSXR 750	WV BD	00>	400-0223-02
VS 750 39mm Diameter	VR 51 BD	86>	400-0044-00
VS 750 USA 35mm Diameter	VR 51 B	87>	400-0200-04
VL 800 Volusia	WVBM	02>	400-0027-01
DR 800 S	SR 42 B	89-90	400-0194-01
DR 800 S**	SR 43 B	91>	400-0111-00
DR 800 Dual S**	SR 43 B	96	400-0120-01
VS 800	VS 52 B	92>	400-0044-02
VX 800	VS 51 B	89>	400-0029-01
Intruder C 800 +70mm bushes		07>	400-0027-03
GS 850 G/L	GS 850	83	400-0091-01
RF 900 R	GT 73B	94<	400-0222-01
RF 900 RS2	GT 73B	95>	400-0017-02

* Todos los precios son P.V.P. recomendado. I.V.A. incluido.
Portes NO incluidos.
Gastos de envío peninsulares 10,00 € IVA. Inc.

Precio 115,00 IVA Inc.
Con aceite 127,00 IVA Inc.

	Nº BASTIDOR	AÑO	REFERENCIA
DL 1000 V-Strom	WVBS	02-03	400-0285-00
DL 1000 V-Strom	WVBS	04>	400-0323-00
GS 1000 E/ S/G	GS 1000	78-80	400-0091-02
GS 1000 H/ L Kardan	GS 1000	78-80	400-0115-03
GS 1000 G	GS 100G	81>	400-0091-03
TL 1000 R	AM	98-99	400-0223-00
TL 1000 S	AG	97-00	400-0092-00
SV 1000 S/N	WVBX	03-04	400-0331-00
GS 1100 G	GU 73 A	82>	400-0091-04
GS 1100 Kette			400-0161-01
GSX 1100 S Katana	GS 1100 X	80>	400-0185-00
GSX 1100 EF	GV 71 C	84>	400-0211-01
GSX 1100 ES	GV 71 C	83>	400-0161-04
GSX 1100 EZ	GU 71 B	82-83	400-0211-00
GSX 1100 F/ Katana	GV 72 C	88<	400-0023-01
GSX 1100 F	GV 72 C	89-93	400-0129-00
GSX 1100 F	GV 72 C	94>	400-0177-01
GSX 1100 G	GV 74 A	91>	400-0050-02
GSXR 1100	GU 74 C	86-88	400-0167-00
GSXR 1100 43mm Diameter	GV 73 C	89	400-0050-04
GSXR 1100 41mm Diameter	GV 73 C	90-92	400-0016-05
GSXR 1100	GU 75 C	93-94	400-0033-00
GSXR 1100	GU 75 C	95>	400-0034-01
GSX 1200	A3	99-00	400-0216-01
GSF 1200 Bandit	GV 75 A	95-00	400-0051-00
GSF 1200 Bandit	WV A9	01-05	400-0259-00
GSF 1200 Bandit	WVCB	06	400-0349-00
GSF 1250 Bandit	WVCH	07>	400-0349-01
GSF 1250 F/FA ABS Bandit	WVCH	10>	400-0349-07
GSX 1300 R Hayabusa	WV A1	99>	400-0223-01
GSX 1300 R Hayabusa incl bushes 110mm		08>	400-0256-04
VS 1400 Intruder	VX 51 L	87>	400-0035-03
GSX 1400	WVBN	01-04	400-0277-00
GSX 1400**	WVBN	05>	400-0340-00
VL 1500 LC Intruder	AL	98>	400-0023-02
M 1800 R Intruder**	CA11	06>	400-0339-00
B-King	CR 11	07>	400-0355-00
TRIUMPH			
Daytona 600	806 LW	03>	400-0297-00
TT 600	806 AD	00>	400-0250-00
Daytona 675	D 67 LC	06>	400-0288-01
Street Triple 675	MD406	07>	400-0352-00
Trident 750	T 300/ C	92>	400-0121-00
Bonneville / Bonneville T 100	908 MD / 986 MF	00> / 04>	400-0088-11
Sprint 900	T 300 A	92>	400-0187-00
Thunderbird Classic	T 309 RT	93>	400-0186-00
Thunderbird With adjustable rebound	RD 309/T 309 RT	97>	400-0054-01
Thunderbird 1600**	B 16 BA	09>	400-0383-00
Tiger**	T 400	93-98	400-0046-02
Tiger**	T 709 T	99-01	400-0275-03
Tiger 955i**	709 EN/795	01-04	400-0275-00

* Todos los precios son P.V.P. recomendado. I.V.A. incluido.
Portes NO incluidos.
Gastos de envío peninsulares 10,00 € IVA. Inc.

**Precio 115,00 IVA Inc.
Con aceite 127,00 IVA Inc.**

* Todos los precios son P.V.P. recomendado. I.V.A. incluido.
Portes NO incluidos.
Gastos de envío peninsulares 10,00 € IVA. Inc.

**Precio 115,00 IVA Inc.
Con aceite 127,00 IVA Inc.**

	Nº BASTIDOR	AÑO	REFERENCIA
Tiger 955i **	709 EN	05>	400-0322-00
Trident 900	T 300/ C	92>	400-0121-01
Trophy 900	T 300/ E	92>	400-0187-01
Thruxton 900	986 ME	04>	400-0311-00
Daytona 900	T 300/ D	91-96	400-0128-00
Scrambler 900	J917	06>	400-0362-00
Daytona Super III	T 300 B	94>	400-0128-05
Daytona/ Speed Triple	T 300 B/ C	94>	400-0128-01
Speed Triple T 509/ 955i	T 509/ 595 N	97-04	400-0057-03
Speed Triple 1050	515 NJ	05>	400-0009-07
Daytona T 595/ 955i	T 595/ 595 N	97-04	400-0057-02
Daytona 955i	T 536	05>	400-0057-05
Sprint ST 955i	T 695	99>	400-0128-07
Sprint ST 1050	215 NA	05>	400-0068-00
Sprint RS	T 695	00-04	400-0128-08
Tiger 1050**	115NG	07>	400-0089-01
Daytona 1200	T 300/ D	91-96	400-0128-02
Trophy 1200	T 300 E	92>	400-0187-02
Rocket III**	C 23 XB	04>	400-0259-02
Rocket III Touring incl bushes 20mm**	23 XC	08>	400-0259-03
Speedmaster / America	908HL	03>/ 02>	400-0351-00
VOXAN			
Scrambler 1000	V4 20	02>	400-0222-07
YAMAHA			
DT 125 R	DE 06	04>	400-0116-01
TZR 125	4 HW	96>	400-0073-01
RD 250 LC	4 L1/4 LD	80-82	400-0183-00
TDR 250	3 CK	88-93	400-0213-02
TZR 250	2 MA	85-87	400-0131-05
TZR 250 R/ SP	3 XV	91>	400-0201-02
XV 250	3 LW	89>	400-0091-05
YP 250 Majesty	44 C/ 4 UC	97>	400-0052-00
RD 350 LC	4 LO/4L1	80-82	400-0183-04
RD 350 YPVS	31 K	83-85	400-0126-00
RD 350 F/ YPVS	1 WW/ 1 WX	86>	400-0190-02
TT 350	1 TJ	86-93	400-0090-01
XT 350	1 WM	85>	400-0221-01
XT 350	55 V/ 3 YT	85>	400-0221-01
FZR 400 RR	3 TJ/ 4 DX	90-92	400-0187-03
FZR 400 SP	3 TJ2		400-0088-08
FZR 400	3 BF/ 3 TB	86>	400-0065-06
FZR 400	3 BF/ 3 TB	86>	400-0131-02
SR 400		77>	400-0105-02
SRX 400	1 XM/ 1 XL	85-89	400-0192-00
SRX 400		90>	400-0049-04
XS 400 DOHC	12 E	82>	400-0203-00
YZ 400 F Cross		98>	400-0252-00
WR 400	CH 04	98>	400-0252-01
XS 400 SE	4 G5	80-81	400-0181-00
XP 500/ T-Max	SJ 01	01>	400-0268-00
RD 500 LC	47 X/ 1GE	84>	400-0123-04
SR 500	2 J4/ 48T	78-98	400-0105-00

	Nº BASTIDOR	AÑO	REFERENCIA
XT 500	1 U6	76-89	400-0140-02
XV 535	2 YL/ 3 BR	89>	400-0191-00
XJ 550	4 V8	81>	400-0161-07
XZ 550/ S	11 U	82-84	400-0115-01
FZR 600 Genesis	3 RH/ RG/ HE	88-93	400-0065-04
FZR 600 R Genesis	4 MH/ JH	94	400-0036-00
FZR 600 R Genesis	4 MH/ JH	94>	400-0036-01
FZR 600 R Genesis	4 MH/ JH	95>	400-0068-02
FZS 600 Fazer	RJ 02	98-03<	400-0088-09
Fazer 600 hart	RJ 02	98-03	400-0038-02
FZ 6 S/N Fazer	RJ 07	03>	400-0300-00
FZ 6 S/N	RJ 14	07	400-0300-01
Radian 600		86>	400-0094-06
SRX 600	1 XM/ XL	85-89	400-0192-01
SRX 600	4 SU	90>	400-0065-08
TT 600 hart	59 X	85-89	400-0112-01
TT 600/ L/ N	4 LW	90-92	400-0120-02
TT 600/ E	4 LW/ 4 GV	93-98	400-0080-00
TT 600 R	DJ 01	99>	400-0080-01
XJ 600	51 J/ 3 KN/ KM	84-91	400-0127-00
XJ 600 S/ N Diversion	4 LX/ 4 BR	92-97	400-0049-02
XJ 600 S/ N Diversion 41mm Diameter	RJ 01	98-03	400-0055-01
XJ 6 Diversion	RJ 19	09>	400-0299-03
XT 600	43 F	84-86	400-0099-00
XT 600 E/ K	3 TB/ UW / DJ02	90>	400-0160-00
XT 600 Z	34 L/ 55 W	84-85	400-0099-01
XT 600 Z	1 VJ	86-87	400-0100-01
XT 600 Z Ténéré	3 AJ	88>	400-0160-01
YZF 600 Thundercat	4 TV/ WD	96>	400-0060-00
YZF 600 R 6	RJ 03	98-02	400-0219-00
YZF 600 R 6	RJ 09	05	400-0288-06
XJ 650	4 K0	80>	400-0115-02
XJ 650 T Turbo	11 T	82	400-0224-00
XS 650	447	76>	400-0105-01
XVS 650	4 VR	97>	400-0107-00
SZR 660	4 SU	96>	400-0022-04
XTZ 660**	4 MD/ 3 YF	91>	400-0111-01
XTZ 660 Tenere**	DM 02	08>	400-0364-00
XT 660 R Enduro	DM 01	04>	400-0048-02
XT 660 X	DM 01	04>	400-0048-01
MT-03 (660cc)	RM 021	06>	400-0330-00
FZ 750	1 FN	85-86	400-0049-03
FZ 750 Genesis	2 MG/ 2 KK	87>	400-0101-01
FZR 750 R	3 CU	88-92	400-0086-05
FZX 750 Fazer	2 JE	86>	400-0123-07
XJ 750	11M	82-83	400-0123-06
XJ 750/ F	41 Y	84>	400-0123-05
XJ 750 SECA	11 M	81>	400-0007-01
XS 750	1 T5	77-78	400-0190-01
XS 750	1 T5	79>	400-0185-02
XTZ 750**	3 LD/ WM	89>	400-0046-01

* Todos los precios son P.V.P. recomendado. I.V.A. incluido.
Portes NO incluidos.
Gastos de envío peninsulares 10,00 € IVA. Inc.

**Precio 115,00 IVA Inc.
Con aceite 127,00 IVA Inc.**

	Nº BASTIDOR	AÑO	REFERENCIA
XV 750	4 FY		400-0127-01
XV 750 SE	5 G 5/ 5 GM	81-84	400-0193-00
XV 750 Virago	4 FY	92>	400-0127-07
YZF 750 R	4 HN	93-98	400-0018-01
YZF 750 SP	4 HT	93-96	400-0018-03
TDM 850	3 VD/ 4 CM	91-95	400-0024-00
TDM 850	4 TX	96-01	400-0048-00
TRX 850 Europe	4 UN	96-99	400-0047-00
TDM 900	RN 08/11	02-03	400-0275-01
TDM 900	RN 08/11	04>	400-0275-02
XJ 900 With AntiDrive	31 A	83-84	400-0061-07
XJ900 Without AntiDive / with bushes 20 mm	58L/4BB	85>	400-0008-06
XJ 900 S Diversion	4 KM	94-95	400-0058-00
XJ 900 S Diversion	4 KM	96-03	400-0059-00
XV 920		85<	400-0191-01
FZR 1000	2 LA	86-88	400-0086-00
FZR 1000 Exup	3 LE	89-90	400-0037-00
FZR 1000 Exup	3 LE	91-93	400-0038-00
FZR 1000	3 LE	94>	400-0039-01
FZS 1000 Fazer	RN 06/RN14	01>	400-0274-00
XV 1000 TR 1	5 A8	81>	400-0178-00
YZF 1000 Thunderace	4VD/4SV	96-00	400-0081-00
YZF 1000 R 1	RN 01/ 04	98-01	400-0189-00
FZ 1/ Fazer	RN 16	06>	400-0223-03
BT 1100 Bulldog	RP 05	01>	400-0050-05
FJ 1100	47E/ 36Y	84-87	400-0082-00
XS 1100	2 H9	78-82	400-0161-00

* Todos los precios son P.V.P. recomendado. I.V.A. incluido.
Portes NO incluidos.
Gastos de envío peninsulares 10,00 € IVA. Inc.

**Precio 115,00 IVA Inc.
Con aceite 127,00 IVA Inc.**

	Nº BASTIDOR	AÑO	REFERENCIA
XS 1100 S	5 K7	81>	400-0007-02
XV 1100 Virago US & German model	3 LP	85>	400-0172-01
XVS 1100 DRAG STAR	VP 5	99>	400-0088-10
XVS 1100 DRAG STAR Classic	VP 5	00>	400-0298-00
FJ 1200	1 XJ	85-87	400-0082-01
FJ 1200	3 CW	88-90	400-0082-03
FJ 1200	3YA/ 3XW	91-99	400-0041-00
XVZ 1200 Venture Royal	47G		400-0065-01
V-Max	2EN	86-92	400-0025-00
V-Max**	2EN/ 2WE/2 LT	93-99	400-0050-03
XJR 1200	4PU	94>	400-0051-01
XJR 1200 Japanese version with rebound and compression	4PU	95>	400-0128-09
XJR 1200 SP K.R Replica	4PU	96>	400-0054-00
FJR 1300**	RP 04/ 08/11	01>	400-0276-00
FJR 1300**	RP 13	06>	400-0276-01
XJR 1300/ SP	RP 02	98-01	400-0128-11
XJR 1300 Japanese version with rebound and compression, no ABE	RP 01	99-01	400-0128-10
XJR 1300	RP 06	02>	400-0279-00
XJR 1300	RP 10	04>	400-0299-01
XJR 1300	RP 19	08>	400-0033-01
XVZ 1300 A Royal-Star Venture	4YP	96>	400-0179-00
XV 1600 Wild-Star	VP 08	99>	400-0179-01
MT 01	RP 12 / RP 18	05>	400-0256-01
XV 1700 Warrior Progressive part downward	VP 14 E	04>	400-0134-02
XV 1900	VP 23	06>	400-0240-06

PRODUCTOS HAGON

Con la utilización de los muelles de horquilla progresivos HAGON, en combinación con el aceite para suspensiones, mejorarás el comportamiento de tu moto. Especialmente diseñados para dotar a la horquilla delantera de la suavidad y progresividad necesarias para una conducción cómoda y segura, éstos muelles complementan a la perfección cualquier mejora en la suspensión trasera. El aceite de horquilla, disponible en distintas densidades (SAE 5 , 7'5 , 10 , 15 y 20) se adapta perfectamente a los requerimientos técnicos exigidos, y permite la posibilidad de variar la dureza de la suspensión delantera, variando la densidad el aceite a utilizar.

los muelles de horquilla progresivos mejoran el comportamiento de tu moto



Juego de dos muelles con 1 litro de aceite: **127 euros** (IVA incluido + gastos de envío)

Litro de aceite para horquilla: **12 euros** (IVA incluido + gastos de envío)

Juego de dos muelles: **115 euros** (IVA incluido + gastos de envío)

2 AÑOS DE GARANTÍA

LUSTER CARE

METAL POLISHING PRODUCTS. La gama de productos para el cuidado de metales patentados por LUSTER brinda una ayuda imprescindible a la hora del mantenimiento, limpieza, pulido y abrillantado de la gran mayoría de superficies metálicas anodizadas, lacadas o bañadas. Presentados en varios formatos diferentes, tanto las tiras como los parches de algodón impregnado, permiten su utilización según el tipo de superficie a tratar, ya sea de reducidas dimensiones, forma tubular o de difícil acceso, (los radios de una rueda, por ejemplo), o ya sea una zona de aplicación plana y despejada.

LUSTER LACE limpia y protege plata, platino, magnesio, níquel, bronce, aluminio, cobre, oro, acero inoxidable, etc. No daña el metal, devuelve el brillo a los cromados,

acaba con el óxido y reaviva el aspecto de cualquier parte metálica.

Elimina eficazmente las manchas de goma quemada, procedentes del calzado, que se provocan a menudo en los tubos de escape de las motocicletas.

Si el algodón o las tiras LUSTER LACE se han quedado secos, bastará con echarles unas gotas del revitalizador para poder seguir limpiando y puliendo durante mucho más tiempo.

Con el sellador LUSTER LACE, puedes proteger las superficies cromadas, pulidas o barnizadas, mediante una capa no abrasiva, que mantiene su eficacia durante un período de seis meses.

□



luster lace, en tiras

Ref. 06-100 Luster Lace Combo. (4 tiras de 12x390 mm. 3 de 20x480 mm. y 2 de 30x690 mm.) **14,95 euros**, IVA incluido (más gastos de envío).

Ref. 06-101 Luster Lace Narrow. (14 tiras de 12x390 mm.) **14,95 euros**, IVA incluido (más gastos de envío).

Ref. 06-102 Luster Lace Medium. (9 tiras de 20x480 mm.) **14,95 euros**, IVA incluido (más gastos de envío).

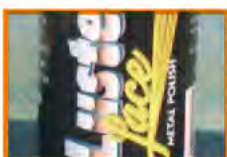
Ref. 06-103 Luster Lace Wide. (6 tiras de 30x690 mm.) **14,95 euros**, IVA incluido (más gastos de envío).

luster lace, en algodón

Ref. 06-104 Luster Pad. (Aprox. 86 gr. de algodón) **14,95 euros**, IVA incluido (más gastos de envío).

Ref. 06-105 Luster Super Pad. (1 pieza diam. 130 mm.) **10,95 euros**, IVA incluido (más gastos de envío).

revitalizador y sellador luster



Ref. 06-110 Revitalizador Luster Lace. (59 ml.) **5,50 euros**, IVA incluido (más gastos de envío).

Ref. 06-111 Sellador Luster Seal. (236 ml.)

16,50 euros, IVA incluido (más gastos de envío).

cargador / mantenedor de baterías

Battery Tender by DELTRAN Mod. WATERPROOF 800/12V. 800Ma

El nuevo cargador/mantenedor de baterías DELTRAN “Waterproof 800” no es mayor que un ratón de ordenador, pero proporciona, de forma constante, 800 miliamperios de energía para la carga. El microprocesador analiza continuamente la carga de la batería para mantenerla al 100% de su capacidad. Una vez que finaliza totalmente el proceso de carga, pasa automáticamente al estado de mantenimiento proporcionando 13,2V de forma continua para asegurar la total disponibilidad.



Su montaje en una carcasa sellada totalmente con epoxy, le permite funcionar incluso bajo el agua y lo hace idóneo para su uso en todo tipo de vehículos off-road (ATV's, quad's, motocicletas, 4x4, embarcaciones, motos de agua, etc.) y para aquellos ambientes donde la humedad y la temperatura pueden suponer un problema. **Alarga considerablemente la vida de las baterías** y supone un importante ahorro a corto plazo.

- Circuitos protegidos contra las conexiones incorrectas por cambio de polaridad o contacto de terminales.
- Seguridad total en su uso bajo cualquier condición climatológica.
- Totalmente automático, proporciona carga completa a la batería cuando se precisa y mantiene continuamente un control sobre la misma para mantenerla en las mejores condiciones de uso.
- Apto para todas las baterías de ácido. Consumo eléctrico mínimo. Dispone de dos indicadores LED's luminosos para mostrar el estado de carga.
- Dos conexiones diferentes intercambiables: pinzas o terminales de tornillo.

Ref. 022-0150.

P.V.P. 46,50 euros I.V.A. INC.

lubricante de cadena en seco



Es un lubricante en seco, a base de PTFE (Teflón), para cadenas de transmisión, con o sin retenes.

La gran ventaja de **Profi Dry Lube** sobre la grasa de cadena convencional es que No es expulsada de la cadena, sino que queda firmemente adherido a la superficie metálica de la cadena y los platos. Además, **Profi Dry Lube**, NO contiene grasa y por lo tanto no ensucia ni la cadena ni la llanta lo que lo hace ideal para Show Bikes.

Ref. 64-617 (380 ml.) 16,50 euros, IVA incluido (más gastos de envío)

Ref. 64-615 (150 ml.) 10,95 euros, IVA incluido (más gastos de envío)

limpiador de carburadores e inyectores

Profi Fuel Max limpia de forma muy sencilla y eficaz el carburador o los inyectores de gasolina. Si su vehículo ha estado parado durante mucho tiempo, es muy posible que algunos componentes de la gasolina se hayan depositado en los conductos internos del carburador o del inyector. Los componentes más volátiles de la gasolina se evaporan y dejan unos residuos muy pegajosos y espesos que provocan dificultades al arrancar y al afinar la carburación.

Profi Fuel Max elimina el 95% de los casos todos los residuos depositados. Es más fácil, más eficaz y más económico que desmontar y limpiar carburadores. Vierte la cantidad de **Profi Fuel Max** indicada, en el depósito de gasolina, y conduce el vehículo. Normalmente se limpian los conductos obstruidos en menos de 15 km.

Profi Fuel Max también puede utilizarse de forma preventiva. Antes de aparcar la motocicleta para un tiempo prolongado, echa **Profi Fuel Max** en el depósito lleno de gasolina, conduce hasta que se haya vaciado, como mínimo, la mitad del depósito; finalmente, vuelve a repostar y guarda el vehículo con el depósito lleno. Con 1 bote es suficiente para mezclar con 60 litros de gasolina.

¡MOTORES DE DOS TIEMPOS! Para motos con mezcla separada, por cada litro de aceite añadir 100cc. de Profi Fuel Max en la gasolina. Para motos con mezcla en el depósito, por cada 4 litros de gasolina/mezcla añadir 25cc de Profi Fuel Max.

Ref. 06-290 (290ml.) 14,50 euros IVA incluido (más gastos de envío)



CALENTADORES DE PUÑO HEAT DEMON

Kit de calentadores de puño para Harley Davidson con manillar de 1" o 1-1/4". El interruptor está en la brida del soporte de la maneta de embrague. Para motos equipadas con el soporte de manillar negro o cromado.

El kit viene completo con todo lo necesario para una rápida instalación:

- Controlador de potencia con cuatro niveles de intensidad regulables e indicador LED, calentadores y todo el cableado necesario para su montaje.
- El controlador de potencia sustituye a la brida del soporte de la maneta de embrague.
- Funciona con la mayoría de puños.
- Las unidades de calefacción se montan dentro del manillar.
- 40 vatios en total y consume menos de 3 amperios.
- Disponible en acabado cromado o negro.

Kit en Negro, manillar 1" Ref. HD211046: P. V.P 149,96 € IVA Incl.

Kit en Cromado, manillar 1" Ref. HD211045: P. V.P 149,96 € IVA Incl.

Kit en Cromado, manillar 1-1/4" Ref. HD213045: P. V.P 149,96 € IVA Incl.



Kit completo de calentadores de puño. Especialmente aptos para Honda Goldwing, Paneuopean.

Diseñado para motos con contrapesos o insertos dentro del manillar o moto con semimanillares.

Los calentadores se montan bajo los puños originales y se pueden utilizar con la gran mayoría de puños existentes en el mercado.

El interruptor se puede montar tanto en la parte derecha como izquierda del manillar. La distancia entre los agujeros hace que se monten con el soporte de la maneta de embrague o bien de la bomba de freno de la mayoría de motos como Yamaha, Honda, Kawasaki, Honda, Suzuki y Triumph. Además el kit incluye abrazadera y tornillería para su montaje en el manillar.

- Electrónica de microprocesador para el control fiable de 4 niveles de calor.
- Cuatro luces de colores LED indican el nivel de calor seleccionado (se atenúa para conducción nocturna)
- Apto para manillares de 7/8" (22mm) y 1" (25mm).
- Fácil instalación y rápido calentamiento.
- Aumenta el confort y seguridad de la conducción

Ref. HD211076: P. V.P 149,96 € IVA Incl.



Kit completo para instalar calentadores de puño por debajo de los puños originales. Incluye un interruptor de palanca (ref. HD210019MT) o bien interruptor de botón (ref. HD210019RR)

- Amplíe su temporada de salida en moto con este kit de calentadores de puños de manillar.
- Este kit permite que los elementos generadores de calor queden perfectamente instalados y con discreción bajo los puños originales o de repuesto.
- Fácil de instalar, con ajuste de calor en dos posiciones, este kit es apto para todo tipo de deportes de motor que utilicen puño de acelerador
- El kit incluye dos calentadores, HIGH / LOW, interruptor de palanca/botón y todo lo necesario para su rápida instalación
- 40 vatios totales y consume menos de 3 amperios



Kit interruptor palanca ref. HD210019: 49,95 € IVA incl.

Kit interruptor botón ref. HD210019: 49,95 € IVA incl.

Chaleco Calefactable Talla S-XL ref. HD210136: 99,95 € IVA incl.

Chaleco Calefactable Talla XL-4XL ref. HD210137: 99,95 € IVA incl.

Kit Cableado 1 punto de calefacción ref. HD210145: 64,51 € IVA incl.



TARIFA DE PRECIOS



amortiguadores ROAD	código de precio A	215 €
amortiguadores ROAD modificados	código de precio A	235 €
amortiguadores ROAD classic I	código de precio A	260 €
amortiguadores ROAD classic II	código de precio A	290 €
amortiguadores ROAD classic III	código de precio A	290 €
amortiguadores CUSTOM	código de precio P	280 €
amortiguadores CUSTOM modificados	código de precio P	300 €
amortiguadores CUSTOM CLASSIC I	código de precio P	325 €
amortiguadores CUSTOM CLASSIC II	código de precio P	365 €
amortiguadores CUSTOM FAT BOY	código de precio P	365 €
amortiguadores DUAL TRAIL	código de precio B	215 €
amortiguadores DUAL TRIAL/MX	código de precio C	215 €
amortiguadores DUAL MEGA-SCOOTER	código de precio M	215 €
amortiguadores DUAL OLD TIMER	código de precio M	235 €
amortiguadores ROAD 2810	código de precio E	320 €
amortiguadores CUSTOM 2810	código de precio EP	420 €
amortiguadores NITRO	código de precio U	535 €
mono-amortiguador HAGON	código de precio N	395 €
mono-amortiguador HAGON modificado	código de precio S	455 €
mono-amortiguador HAGON con mando	código de precio N	610 €
mono-amortiguador HAGON no regulable	código de precio R	325 €
mono-amortiguador HAGON BMW K75/K100	código de precio J	270 €
juego de muelles horquilla		115 €
juego de muelles horquilla+1 litro aceite		127 €
litro aceite horquilla (SAE 5, 7'5, 10, 15 y 20)		12 €
reparación mono-amortiguador		225 €
gastos envío (Península y Baleares)		10 €
(I.V.A. incluido)		

Esta tarifa anula las anteriores. Los precios y características pueden ser modificados sin aviso previo.

Formas de pago: Mediante ingreso o transferencia bancaria y con tarjeta de crédito.



2 AÑOS DE GARANTÍA

teléfono: 96 274 09 31 | www.hagon-iberica.com
email: info@hagon-iberica